

# Reynaers Aluminium Magazine

Ramen. Deuren - Promacor

# 24

Wonen in  
duurzame  
schoonheid



Reynaers  
Aluminium

**Promacor**

Reynaers Aluminium Partner in Deinze

# Eenzelfde gevoel voor perfectie.

Met meer dan 10 jaar ervaring in de bouwsector heeft *Promacor* de expertise en ervaring om jouw project tot een succes te maken. Met gebruik van hoogwaardige materialen en een servicegerichte aanpak, kan je erop vertrouwen dat jouw project in goede handen is.

Bij ons ben je aan het juiste adres voor een vlotte en gedetailleerde offerte.

Wij begrijpen dat jouw klanten snel geholpen willen worden en daarom zorgen wij ervoor dat onze offertes zo volledig en duidelijk mogelijk zijn. Geen gedoe met onduidelijke kostenposten of verrassingen achteraf.

Dankzij ons uitgebreid en computergestuurd machinepark kunnen wij zeer efficiënt te werk gaan, wat de kostprijs van het produceren van onze ramen en deuren ten goede komt.

Bij Promacor begrijpen we dat een snelle levering belangrijk is. Wij doen er dan ook alles aan om ervoor te zorgen dat uw bestelling zo snel mogelijk bij u geleverd wordt. Mocht u een snelle levering nodig hebben, dan kunt u vandaag nog contact met ons opnemen.

Bij Promacor kan je rekenen op een persoonlijke en vlotte service, gericht op jouw noden. Wij staan altijd voor u klaar om u te helpen bij het vinden van de beste oplossing voor uw situatie.

De productie van alle ramen en deuren gebeurt in onze ateliers in Bachte-Maria-Lerne. Bovendien zijn we er trots op dat we kunnen zeggen dat we 100% Belgische kwaliteit leveren.

*Promacor*





## In dit Reynaers Magazine

Sterke feiten over aluminium	4
Geniet levenslang van ons Belgisch vakmanschap	6
Duurzaamheid - Reynaers ACT	8
Realisatie: vernieuwbouw	12
Onze oplossingen in één oogopslag	14
Ramen & deuren	16
▪ MasterLine	18
▪ SlimLine	22
Krukken	24
Gevelbekleding	28
Schuiframen en vouwdeuren	32
▪ ConceptPatio 130	38
▪ MasterPatio	40
▪ HiFinity	42
▪ ConceptFolding	44
Veranda's	46
Lichtstraten - MasterLight	48
Open hoek-oplossing	49
Glasgevels	50
Kleuren & afwerkingen	52
Inbraakveiligheid	56
Onderhoud	58
Renoveren met aluminium, jouw slimme keuze	60

*“Onze  
aluminium  
profielen  
bewijzen  
dat echte  
schoonheid  
kan blijven  
duren.”*



# Aluminium? Jouw garantie op duurzame schoonheid.

Welke bouw- of verbouwplannen je ook hebt: kiezen voor aluminium is altijd een prima idee. Dit materiaal beschikt immers over oneindig veel kwaliteiten, die zich mooi laten samenvatten in twee woorden: duurzame schoonheid. Het zijn diezelfde twee woorden die meteen ook perfect de unieke kracht van Reynaers Aluminium weergeven.

1

## Duurzame ...

### Uitstekende isolatie

Aluminium profielen onderscheiden zich door hun sterke thermische isolatie. Een aluminium raam isoleert prima tegen de kou én de warmte dankzij thermische onderbrekingen en beantwoordt aan alle wettelijke vereisten op het vlak van energie-efficiëntie. Die sterke isolatie-prestaties worden nog meer geoptimaliseerd met de innovatieve systemen van Reynaers Aluminium.

2

### Levenslang plezier & makkelijk onderhoud

Aluminium profielen gaan levenslang mee. Ze zijn in hoge mate bestand tegen UV-stralen, vocht en krassen en blijven hun vorm en kleur behouden, ook na jaren van blootstelling aan weer en wind. Bovendien zijn ze in al die tijd bijzonder makkelijk te onderhouden: het volstaat om ze een aantal keer per jaar te reinigen met lauwwater en een niet-agressief poetsmiddel.

3

### Brand- en inbraakveilig

Aluminium is niet alleen onbrandbaar, maar door zijn stevigheid ook heel goed bestand tegen inbraak. Reynaers Aluminium biedt ook nog bijkomende systemen voor inbraakbeveiliging.

4

### 100% recycleerbaar

Aluminium is 100% recycleerbaar en kan zonder kwaliteitsverlies hergebruikt worden. De recyclage van aluminium kost bovendien een minimum aan energie. Milieuvriendelijk en helemaal ecologisch verantwoord dus.

5

### Optimale akoestische isolatie

Aluminium profielen zijn ook geschikt voor brede glasdiktes en akoestisch glas. Zo garanderen ze een optimale akoestische isolatie.

Het papier van deze brochure is FSC-papier.



Het FSC®-keurmerk geeft de zekerheid dat de grondstof voor het papier afkomstig is uit verantwoord beheerde bossen.

## ... Schoonheid

6

### Grote ramen, slanke profielen

Met aluminium kan je grote raampartijen integreren. Zo geniet je van heel veel natuurlijke lichtinval en een breed zicht. Die kwaliteit wordt gecombineerd met slanke profielen, met een optimale esthetiek als resultaat.

7

### Van eenvoudige tot complexe structuren

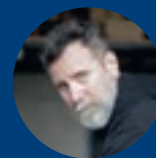
Aluminium is dan wel een licht materiaal: het is tegelijk heel sterk, zodat je er ook meer complexe structuren mee kunt realiseren. Zo biedt aluminium talloze mogelijkheden op het vlak van hoogbouw en grotere afmetingen – denk bijvoorbeeld aan slanke raamprofielen die toch grote glaspartijen dragen.

8

### Ook in jouw stijl of kleur

De aluminium profielen van Reynaers Aluminium zijn in alle mogelijke kleuren en talloze afwerkingen beschikbaar. En of het nu gaat om een industriële, moderne of klassieke stijl: aluminium past perfect bij elk type woning.

**“Aluminium combineert ongelofelijk veel kwaliteiten.”**



“Wanneer klanten naar me toe komen, luister ik eerst goed naar hun wensen. Die kunnen uiteenlopen, maar uiteindelijk is er altijd wel een goede reden om voor aluminium te kiezen. Of het nu draait om de prima isolatie, de mooie designs of de sterke inbraakveiligheid. Voor mij is het dus niet moeilijk om hen te overtuigen: de talloze kwaliteiten van aluminium trekken hen wel over de streep.”

— André, Reynaers Aluminium vakman

Wonen in duurzame schoonheid



# Ons Belgisch vakmanschap, jouw garantie op duurzame schoonheid



Natuurlijk wil je genieten van duurzame schoonheid. Maar je wil de weg ernaartoe ook zorgeloos afleggen. Bij Reynaers Aluminium weten we dat als geen ander. Daarom staan onze vakmannen bij elke stap aan je zijde. Ze luisteren nauwgezet en stellen de juiste vragen, zodat ze weten wat hen te doen staat om jou te voorzien van het gewenste resultaat.

Reynaers Aluminium ontwerpt, ontwikkelt en produceert de profielen in de kleur en stijl van jouw keuze. Daarna maakt je Reynaers Aluminium vakman er ramen en deuren op maat van, mét oog voor kwaliteit en veel kennis van zaken. De nieuwste technologieën worden daarbij gecombineerd met een handmatige afwerking.

Vervolgens is jouw Reynaers Aluminium vakman op de afspraak voor de plaatsing. Ook hier wordt niets aan het toeval gelaten, met een perfecte afwerking als resultaat. Maar al geniet je vanaf dan volop van je woondroom, toch blijft je vakman steeds voor je klaarstaan voor advies, onderhoud en nog veel meer. **Want elk verhaal dat eindigt in duurzame schoonheid, begint altijd bij ons Belgisch vakmanschap.**



## De 10 pijlers van ons Belgisch vakmanschap

1

### Oog voor detail

Je Reynaers Aluminium vakman laat niets aan het toeval over: de kwaliteit wordt bij elke stap in het proces grondig gecheckt. Je ramen en deuren worden met de grootste zorg geplaatst. Zo staat je Reynaers Aluminium vakman altijd garant voor een nette afwerking.

6

### Expertise

Alle Reynaers Aluminium vakmannen kunnen bogen op hun ruime expertise. Bovendien breiden ze hun kennis continu uit door jaarlijks verschillende trainingen te volgen bij Reynaers Aluminium.

2

### Engagement

Duidelijk afspraken maken en transparant communiceren, daar streeft je Reynaers Aluminium vakman naar gedurende het ganse proces.

7

### Transparantie

Je Reynaers Aluminium vakman geeft je graag meer inzicht in alle aspecten van het proces en beantwoordt met plezier al je vragen. Op die manier weet je altijd waar je aan toe bent.

3

### Advies en inspiratie

Tijdens elk gesprek wil je Reynaers Aluminium vakman je inspireren en je de weg tonen naar de beste oplossing. Zo kan jij met een gerust hart de juiste beslissingen nemen.

8

### Kwaliteit

Bij alles wat je Reynaers Aluminium vakman doet en oplevert, komt kwaliteit op de eerste plaats. Zo ben jij steeds verzekerd van 'duurzame schoonheid'.

4

### Handmatige controle

In zijn atelier werkt je Reynaers Aluminium vakman met de nieuwste technologieën. Om helemaal zeker te zijn onderwerpt hij alle systemen nog aan een laatste grondige check.

9

### Dichtbij

Reynaers Aluminium vakmannen zijn altijd dichtbij - letterlijk en figuurlijk. Je kunt steeds bij hen langsgaan voor advies en inzichten.

5

### Communicatie

Je Reynaers Aluminium vakman communiceert geregeld met jou en houdt je op de hoogte. Zo ben jij steeds helemaal mee met de status van je project.

10

### Met de glimlach

Van het eerste gesprek tot de uiteindelijke plaatsing: je Reynaers Aluminium vakman doet het niet alleen goed, maar ook gràag. Met de glimlach dus!



duurzaamheid

## Reynaers ACT

### Ons duurzaam engagement voor toekomstige generaties

Ontdek onze ambitieuze duurzaamheidsdoelstellingen voor 2025

In 2025 mag Reynaers Aluminium 60 kaarsjes uitblazen.

Trouw aan onze missie om **de leef- en werkomgeving van mensen wereldwijd te verbeteren**, koppelen we die verjaardag meteen aan heel ambitieuze doelstellingen op het vlak van duurzaamheid. Bij alles wat we doen, staat duurzaamheid immers voorop.

**Onze duurzaamheidsstrategie ACT** bepaalt hoe we samen een positieve impACT willen creëren door gerichte ACTies te ondernemen. Zo maken onze producten gebouwen niet alleen bijzonder energie-efficiënt, ze zijn ook 100% recycleerbaar en gaan een leven lang mee. Maar ook binnen de werking van ons bedrijf zelf leveren we continu **duurzame inspanningen** op alle vlakken - van productie tot transport, van eigen energiebeheer tot personeelsbeleid.

*“Papa vertelde me dat aluminium 100% gerecycleerd kan worden. Dat is goed voor onze planeet én voor mijn toekomst!”*



– Roxanne





## REYNAERS ACT

Met Reynaers ACT wil Reynaers Aluminium verder gaan dan de internationaal vastgelegde duurzaamheidsdoelstellingen. We willen het **klimaatakkoord van Parijs** helpen realiseren en de opwarming van de aarde onder 2 °C boven het pre-industriële niveau helpen houden. Dat is ambitieus, maar samen met **ons netwerk van vakmannen** en met **partners** in de architectuur, de bouw en de bedrijfswereld kunnen we wel degelijk het verschil maken.

Reynaers ACT bestaat uit 4 cruciale pijlers: focus op **duurzame gebouwen**, voorrang aan **circulaire producten, duurzame bedrijfsprocessen** én blijvende inzet voor **mens en maatschappij**. Op deze pagina's ontdek je alvast meer over onze verschillende ACTies binnen iedere pijler: stuk voor stuk ambitieuze maar hoogstnodige stappen naar een duurzame en leefbare wereld voor **toekomstige generaties**.



## Duurzame gebouwen

Een drastische verlaging van onze wereldwijde CO<sub>2</sub>-uitstoot hangt ook af van de gebouwen waarin we wonen en werken. Daarom maken we bij Reynaers Aluminium het ontwerp en de realisatie van **duurzame gebouwen** mogelijk.

- We **ontwikkelen en certificeren innovatieve producten en diensten** met een positieve impact op de energie-efficiëntie, het comfort, de veiligheid en de duurzaamheid van gebouwen. We verbeteren continu onze energiezuinige systemen met **duurzame certificaten**.
- We helpen onze partners ook om duurzame keuzes te maken, onder meer door **duurzaamheidsgegevens** toe te voegen aan onze producten en digitale tools zoals BIM. Dit is een proces op basis van 3D-modellen dat intelligente product- en materiaalgegevens combineert met digitale visualisatie.
- Verder voorzien we **opleidingen voor onze partners**, zodat ze meer inzicht krijgen in alle aspecten van duurzaamheid – van thermische isolatie tot de voordelen van zonnewinst, natuurlijke ventilatie en daglicht. Ook **onze eigen mensen** worden hiervoor getraind.



## Circulaire producten

We verminderen de CO<sub>2</sub>-uitstoot ook door de **circulariteit van bouwelementen** te verbeteren. Onze producten zijn dan ook ontworpen om zo lang mogelijk de hoogste kwaliteit te bieden.

- We vermijden materialen die een negatieve invloed hebben op het recyclageproces. We geven dan ook de voorkeur aan **gerecycleerd materiaal**, dat een kleinere impact heeft op het milieu.
- We bieden onze partners een ruim aanbod aan **gecertificeerde circulaire oplossingen** voor hun bouwprojecten – onder meer systemen met het Cradle to Cradle®-certificaat, zoals ons schuifstelsel MasterPatio.
- Sinds 2023 krijgen systemen van Reynaers Aluminium een **productpaspoort** met details over de samenstelling van het materiaal, duurzame kenmerken en meer. Zo kunnen onze partners onze systemen en componenten nog beter recyclen, repareren of recupereren.
- Reynaers Aluminium werkt samen met **gespecialiseerde organisaties** om meer kennis te vergaren over duurzaamheid en circulariteit. Zo zorgen we ervoor dat onze werking altijd in lijn is met de allernieuwste groene ontwikkelingen in de sector.



## Duurzame werking

Elke dag proberen we de CO<sub>2</sub>-uitstoot van zowel **onze eigen activiteiten** als die in onze waardeketen te verminderen. Verder beperken we onze impact met milieubeheersystemen in al onze vestigingen.

- We passen **Science Based Targets (SBTi)** toe: wetenschappelijk onderbouwde doelstellingen om de uitstoot te verlagen. Zo willen we onze eigen CO<sub>2</sub>-uitstoot met 46 % verminderen en de indirecte emissies van externe partners tegen 2030 met 55 % terugdringen.
- Reynaers Group investeert ook volop in **hernieuwbare energie** in haar vestigingen – onder meer zonne-energie en biogas. De komende jaren breiden we ons wagenpark bovendien steeds meer uit met **elektrische auto's**.
- Daarnaast moedigen we onze partners aan om voor groene oplossingen te kiezen. We selecteren onze leveranciers bewust en werken samen met bedrijven die **duurzame materialen** leveren, zoals groen staal, gerecycleerd aluminium en koolstofarm aluminium.
- We investeren in **milieubeheersystemen** met een grote impact op onze dagelijkse werking. Dag na dag recyclen we verpakkingen en afval, beperken we ons waterverbruik en gaan we slim om met elektriciteit. Door onze inzet voor een optimaal milieubeheer in onze vestigingen behaalden we intussen de **ISO 14001**- en **ISO 50001**-certificaten.



## Mens & maatschappij

We kiezen ook voluit voor duurzaamheid als het over **onze mensen** gaat. We investeren volop in hun tevredenheid en helpen hen te groeien in een motiverende werkomgeving.

- We stimuleren het proces van levenslang leren en de **persoonlijke groei** van onze mensen. Sinds 2023 is onze **Reynaers Academy** zelfs dé hotspot voor persoonlijke ontwikkeling, met zowel technische opleidingen als trainingen rond 'soft skills'.
- Groeien doen we samen. Daarom organiseren we regelmatig werknemersenquête's en optimaliseren we continu de dagelijkse werkomgeving. Zo ontstaat een **wederzijds vertrouwen** dat steunt op gedeelde waarden en zinvol werk met een missie.
- We bouwen ook aan een duurzame band met de samenleving. Op de jaarlijkse **Community Day** helpen onze werknemers bijvoorbeeld lokale goede doelen. **Reynaers for Community** sponsort dan weer lokale organisaties met een waardevolle impact op hun omgeving.

# Realisatie: vernieuwbouw

## Minimalistische villa met ultraslanke raamprofielen

Een bestaande woning verbouwen tot een nieuwbouw is een hele uitdaging. Er zijn namelijk een aantal architecturale beperkingen om rekening mee te houden, bijvoorbeeld op het vlak van overspanningen en raamopeningen.

Architect Dimitri Van den Bossche van BAO Architecten loste dit probleem op met een aanbouw, die de hele woning opentrekt richting de tuin. Grote raamopeningen doen de grens tussen binnen en buiten vervagen.

De Reynaers Aluminium **HiFinity hoekpartijen** vormen hier de absolute blikvangers. Met hun ultraslanke lijn sluiten ze mooi aan bij het minimalistisch design van de woning. De profielen werden subtiel weggewerkt in muren en vloeren. Zo ontstaat een uitzonderlijk groot glasoppervlak. Nog een leuk detail; de HiFinity schuiframen kregen een elektrische bediening die gekoppeld werd aan het domoticsysteem. Met één druk op de knop gaat alles open of dicht. Ook vanop afstand.

Daarnaast vinden we nog **MasterPatio schuifraamsystemen** in de woning. Die zijn uitermate geschikt voor grote, zware glasvolumes. Men koos immers voor driedubbele beglazing, wat maar liefst 50 procent zwaarder is dan dubbel glas.

Op andere plaatsen werden **MasterLine 8 HI Functional en MasterLine 8 HI Hidden Vent profielen** gebruikt. Het voordeel van de Hidden Vent is dat je aan de buitenzijde amper het verschil ziet tussen draai en draai-kiep ramen, iets wat designliefhebbers zeker appreciëren.

Voor de architect was aluminium een logische keuze. Vooral omwille van het esthetische karakter. **Aluminium laat zeer grote raampartijen toe zonder extra verstevingen.** Dat geeft een soort van ontwerpvrijheid, wat bij andere materialen vaak ontbreekt. Bovendien is het een duurzaam product. Aluminium is oneindig recycleerbaar, waardoor het een lage milieu-impact heeft.



© BAO Architecten



*“Aluminium laat zeer grote raampartijen toe en is bovendien een duurzaam product.”*

*– Architect Dimitri Van den Bossche*

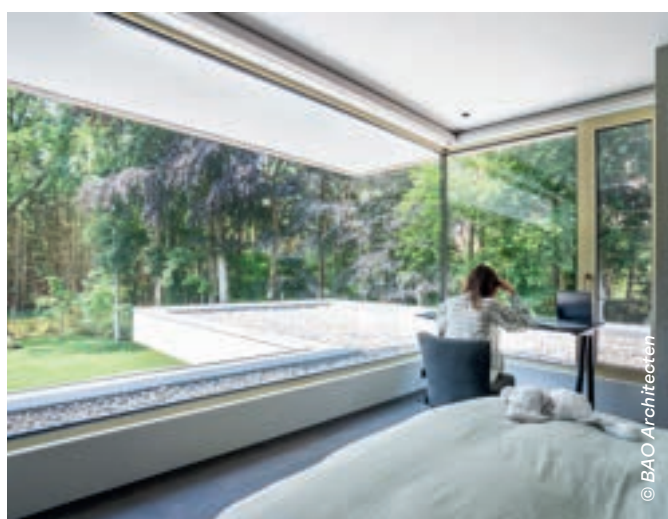
Bij dit project dienen de raamsystemen ook om een origineel kleurelement aan de architectuur toe te voegen. In dit geval een **champagnekleur**. Die past erg goed bij de bleke gevelsteen en witte crepi. Ook in het interieur komt deze tint regelmatig terug.

De champagnekleur werd bereikt via een **anodisatie**. Deze oppervlaktebehandeling heeft meerdere voordelen. Ze is heel sterk omdat het materiaal zelf oxideert en er geen extra laag wordt aangebracht. Daarnaast is geanodiseerd aluminium geschikt voor corrosiegevoelige omgevingen. Dat is dus een win-win!

REYNAERS ALUMINIUM



© BAO Architecten



© BAO Architecten

## Ramen & Deuren

---

MasterLine<sup>®</sup>

Pag. 18

**Superieure isolatie,  
design voor elke stijl**

- vier isolatieniveaus (van renovatie tot passiefbouw)
- slank design
- vier designvarianten: Functional, Renaissance, Deco, Hidden Vent
- voor elke architectuurstijl

SlimLine<sup>®</sup>

Pag. 22

**Sterke isolatie en  
ultraslank design**

- twee isolatieniveaus (van renovatie tot lage-energiewoningen)
- ultraslank design, minimalistisch & steel look
- vier designvarianten: Functional, Classic, Cubic, Ferro
- voor elke architectuurstijl

## Schuiframen

---

ConceptPatio 130<sup>®</sup>

Pag. 38

**Standaard  
schuifraamsysteem**

- voldoet aan standaard energienormen (van renovatie tot lage-energiewoningen)
- standaard breedte middenstijl is 98 mm
- hoogte tot 2,7 m, de opengaande vleugel tot 400 kg

MasterPatio<sup>®</sup>

Pag. 40

**Schuifraam als complete  
geveloplossing, afgestemd  
op MasterLine-ramen en  
-deuren**

- superieure isolatie (van renovatie tot passiefbouw)
- standaard breedte middenstijl is 87 mm
- hoogte tot 3,6 m, de opengaande vleugel tot 500 kg (tot 400 kg indien gemotoriseerd)

HiFinity<sup>®</sup>

Pag. 42

**Exclusief en  
minimalistisch,  
ultraslank en elegant  
design**

- superieure isolatie (van renovatie tot passiefbouw)
- ultraslank design: geen zichtbare profielen
- hoogte tot 4 m, de opengaande vleugel tot 300 kg (tot 750 kg indien gemotoriseerd)

## Vouwdeuren

---

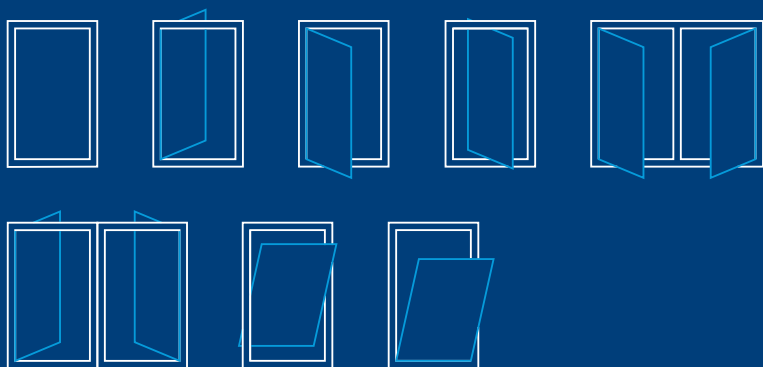
ConceptFolding<sup>®</sup>

Pag. 44

**Vouwdeursysteem voor  
maximale opening**

- voor energiezuinige bouwprojecten (van renovatie tot lage-energiewoningen)
- zowel gewone als slanke variant
- vouwdeur kan uit 2 tot 8 vleugels bestaan tot 1,2 m per vleugel
- hoogte tot 3 m

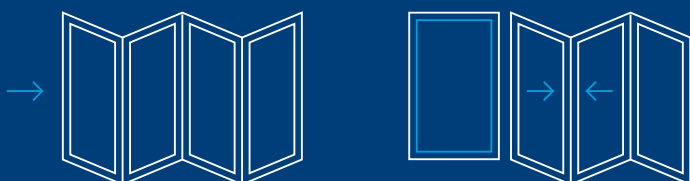
## Openingstypes Ramen & Deuren



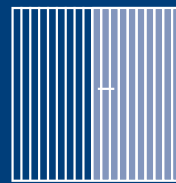
## Openingstypes Schuiframen



## Openingstype Vouwdeuren



## Specifieke oplossingen



### Gevel- bekleding

#### Pag. 28

- Totale geveloplossing met uniforme look
- Naadloze combinatie met ramen en deuren
- Talloze design mogelijkheden



### Veranda's

#### Pag. 46

- uitgetekend en ontwikkeld op maat
- op basis van ramen, deuren en schuifsystemen van Reynaers Aluminium
- in de stijl en sfeer van je woning



### Glasgevels

#### Pag. 50

- gevelgrote raampartijen met *ConceptWall 50* & *ConceptWall 60*
- sterke isolatie & optimale lichtinval
- origineel & modern design

## ramen & deuren

### Helemaal op maat van jouw project

Met de raam- en deurprofielen van Reynaers Aluminium geniet je volop van duurzame schoonheid. Welke woondroom je ook voor ogen hebt: samen met jouw vakman zorgen we voor **echt Belgisch vakwerk op maat** dat helemaal aansluit bij jouw verwachtingen.

Bij **Reynaers Aluminium** produceren we alvast de profielen in de lengte, onder meer in de juiste kleur en met de gewenste isolatie. **Je vakman** zorgt vervolgens voor de fabricage op maat en voor de plaatsing van je ramen en deuren. Een sterk staaltje Belgisch vakmanschap.

*Op de volgende pagina's van dit magazine lees je er meer over.*



### Kies je isolatieniveau met dit schema

UITGANGSPUNT	AANBEVOLEN MUURISOLATIE	REYNAERS ALUMINIUM SYSTEMEN RAMEN EN DEUREN aanbevolen reeks + glas
renovatie of nieuwbouw (conform de EPB-eisen)	8 à 10 cm muurisolatie	MasterLine 8 of SlimLine 38 dubbele beglazing
lage-energiewoning	12 à 15 cm muurisolatie	MasterLine 8-HI of SlimLine 38-HI dubbele of driedubbele beglazing
passiefbouw	16 à 24 cm muurisolatie	MasterLine 8-HI+ dubbele of driedubbele beglazing / MasterLine 10 driedubbele beglazing

Aan de hand van **dit handige keuzeschema** kan je alvast het gewenste isolatieniveau kiezen. Dit kan meteen het gesprek met je Reynaers Aluminium vakman ondersteunen. **In dit magazine én in de showroom** ontdek je alle systemen nog meer in detail.





©Architecture Corbiau

HiFinity — 9008, coatex

*“Ik haal de energiefactuur uit de brievenbus. Die is een pak lager dan een jaar geleden!”*



– Luca

### Het juiste raam voor de juiste woning

Op de volgende pagina's ontdek je de verschillende Reynaers Aluminium systemen voor ramen, deuren, schuiframen en veranda's. Maar welk systeem past nu het best bij jouw bouw- of verbouwproject? Dat hangt af van jouw plannen op het vlak van het **beoogde energieniveau** én van de aard van je project: van nieuwbouw of renovatie, tot een lage-energie woning of zelfs passiefbouw.

### Een hoge isolatiewaarde, een lage U-waarde

Of je nu bouwt of verbouwt: je ramen en deuren moeten aan specifieke energienormen voldoen, uitgedrukt met de U-waarde. Die vertelt je hoe goed je ramen en deuren zijn geïsoleerd. Hoe lager het getal, hoe minder warmte er door je ramen en deuren verdwijnt. De profielen van Reynaers Aluminium zijn klaar voor de energienormen van vandaag én van morgen. Ook als je kiest voor prachtige grote ramen en schuiframen, is je woning altijd op-en-top geïsoleerd.

RAMEN &amp; DEUREN



### Smart Home-oplossingen op maat van jouw woning

**Slimmer wonen** is dankzij Reynaers Aluminium makkelijker dan ooit. Onze ramen, deuren en schuiframen zijn dan ook compatibel met de toonaangevende **Smart Home-oplossingen** in de sector. Zo hebben we een aantal slimme toepassingen geselecteerd waarmee je je woning kunt beveiligen door één simpele druk op de knop. Van afstandsbediening tot keypad, of een app die is gekoppeld aan jouw domoticasysteem: je vindt altijd wel jouw ideale **oplossing voor toegangscontrole**.

Ontdek meer op  
[www.reynaers.be/producten/smart-buildings](http://www.reynaers.be/producten/smart-buildings)



MasterLine — 9004, coartex

# MasterLine <sup>®</sup>

## Superieure isolatie, design voor elke stijl

- vier isolatieniveaus (van renovatie tot passiefbouw)
- slank design
- vier designvarianten: Functional, Renaissance, Deco, Hidden Vent
- voor elke architectuurstijl
- dubbele of driedubbele beglazing mogelijk

Duurzaam wonen begint bij een goede isolatie van je thuis. Wat dat betreft, is **MasterLine** van Reynaers Aluminium niet te kloppen. Dit systeem voor ramen en deuren kan topresultaten voorleggen op het vlak van **energieprestaties**. Zijn unieke isolatiekwaliteiten maken MasterLine zelfs uiterst geschikt voor **passiefbouw**.

## Kies jouw designvariant

MasterLine is verkrijgbaar in **vier designvarianten**, zodat het systeem mooi aansluit bij elke architecturale stijl. Er is dus altijd een ontwerp dat past bij je woning en je persoonlijke smaak – van het **Functional design**, tot de **Renaissance**- of **Deco-stijl**. Of misschien kies je liever voor het discrete ‘Hidden Vent’- ontwerp, waarbij de opengaande vleugel volledig achter het vaste profiel verdwijnt. Hierdoor ontstaat een symmetrische uitstraling in combinatie met vaste vleugels, met een strakke look als resultaat.

Bovendien maakt MasterLine ook **verschillende openingswijzen** mogelijk voor kaders van diverse afmetingen. Denk bijvoorbeeld aan enkele of dubbele balkondeuren met minimale drempels, voor zowel naar binnen als naar buiten openende elementen. Uiteraard kan je MasterLine ook combineren met **andere systemen van Reynaers Aluminium**, zoals schuiframen van MasterPatio of de ConceptWall-glasgevelsystemen, die allemaal naadloos aansluiten op de vaste ramen. In de showroom van je vakman verneem je er alles over.



Functional



Renaissance



Deco



Hidden Vent

Dankzij zijn verschillende designvarianten komt de schoonheid van MasterLine binnen **elke architecturale stijl** tot zijn recht. Bovendien combineert MasterLine sterke prestaties op het vlak van thermische isolatie én lucht- en waterdichtheid met een **beperkte inbouwdiepte**. Terwijl jij geniet van **maximaal daglicht en oogstrelend design**, isoleert dit innovatieve systeem je woning op ongeëvenaarde wijze.



MasterLine Pivot — 9005, coatex



# MasterLine<sup>R</sup>

## 4 isolatieniveaus voor duurzamer wonen

Binnen het MasterLine-assortiment maken we een onderscheid tussen MasterLine 8 en MasterLine 10. Dat heeft alles te maken met isolatiewaarden. Zo biedt **MasterLine 8** alvast drie isolatieniveaus, die worden verkregen door de integratie van slimme materialen. In de **MasterLine 8-HI+** worden bijvoorbeeld innovatieve isolatiestrips geïntegreerd. Die zorgen ervoor dat de warmte beter wordt vastgehouden, om zo te voldoen aan de strenge eisen van lage-energiewoningen en passiefbouw. Kortom: de ideale oplossing voor huizen met een hoge isolatiegraad en een laag energieverbruik - en zelfs voor passiefhuizen.

**MasterLine 10** wordt dan weer uitsluitend in de passiefbouw toegepast. Deze oplossing biedt een nog hogere isolatiewaarde. Zeg maar: de allerhoogste op de markt.



MasterLine **8**

- van renovatie tot nieuwbouw (conform de EPB-eisen)
- dubbele beglazing



MasterLine **8-HI**

- van renovatie tot lage-energiewoningen
- dubbele en driedubbele beglazing



MasterLine **8-HI+**

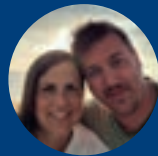
- van renovatie tot passiefbouw
- dubbele en driedubbele beglazing



MasterLine **10**

- uitsluitend passiefbouw (strengste isolatienormen)
- driedubbele beglazing

*“De ideale oplossing voor onze 100% passiefwoning.”*



“De bouw van ons huis wilden we zo toekomstgericht mogelijk aanpakken. Voor ons betekende dat vooral dat we voor een echte passiefwoning gingen. Als het op isolatie aankwam, wilden we echt geen toegevingen doen. MasterLine 10 van Reynaers Aluminium kwam op dat vlak helemaal tegemoet aan onze wensen. Dankzij zijn superhoge isolatiewaarden wordt de energie in ons huis nu optimaal vastgehouden.”

— Steven & Evi kozen voor MasterLine

### U<sub>w</sub>-waarden opengaand raam

#### MasterLine **8**

1,49 W/m<sup>2</sup>K<sup>(1)</sup>

#### MasterLine **8-HI**

1,40 W/m<sup>2</sup>K<sup>(1)</sup>

0,97 W/m<sup>2</sup>K<sup>(2)</sup>

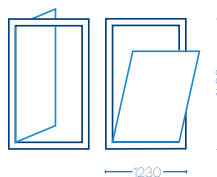
#### MasterLine **8-HI+**

0,89 W/m<sup>2</sup>K<sup>(2)</sup>

#### MasterLine **10**

0,80 W/m<sup>2</sup>K<sup>(2)</sup>

(1) U<sub>g</sub> = 1,0 W/m<sup>2</sup>K en psi = 0,08 | (2) U<sub>g</sub> = 0,6 W/m<sup>2</sup>K en psi = 0,036







MasterLine — 9005, coatex

## Sterke prestaties en eindeloze mogelijkheden

MasterLine garandeert een **prima waterdichtheid**, een **hoge luchtdichtheid** en is uitstekend **bestand tegen windbelasting**. Dat heeft alles te maken met zijn hi-tech concept, maar ook met de optimale overlapping van de dichtingen tussen kader en vleugel. Daarnaast is MasterLine perfect geschikt voor **grote ramen en deuren**: zijn profielen zijn immers smal, maar bijzonder stevig. Zo heeft jouw architect meer mogelijkheden en geniet jij uiteindelijk van meer natuurlijk licht.



### De juiste kruk maakt je raam of deur compleet

Een raam- of deurkruk is niet zomaar een detail. Het is een essentieel accessoire dat de schoonheid van je ramen en deuren compleet maakt. Reynaers Aluminium biedt je daarom drie stijlvolle ontwerplijnen, die perfect passen bij onze systemen: **TOUCH**, **HORIZON** en **CONTOUR**. Je leest er alles over op pagina 26.



SlimLine Classic

# SlimLine<sup>®</sup>

## Sterke isolatie en ultraslank design

- twee isolatieniveaus (van renovatie tot lage-energiewoningen)
- ultraslank design, minimalistisch & steel look
- vier designvarianten: Functional, Classic, Cubic en Ferro
- voor elke architectuurstijl
- dubbele of driedubbele beglazing mogelijk

'*Less is more*' vat de architecturale trends van vandaag treffend samen. Steeds meer bouwers en verbouwers geven de voorkeur aan een minimalistisch design. Ze willen vooral veel natuurlijk licht binnenlaten en genieten van een open zicht op de omgeving. **SlimLine** van Reynaers Aluminium speelt hierop in met **ultraslanke profielen**: ideaal voor fijn geprofileerde ramen en deuren.

Nieuw in ons  
assortiment

## Kies jouw designvariant

SlimLine is beschikbaar in alle mogelijke kleuren en in de designvarianten **Functional, Classic, Cubic** en **Ferro**. Die varianten hebben elk hun eigen esthetische accenten, die je in de showroom van dichtbij kunt ontdekken. De talloze mogelijkheden van SlimLine inspireren tot **creatieve concepten** binnen verschillende stijlen – van industrieel design tot pastorstijl, van hoeve tot vintage villa.

Het systeem is ook geschikt voor structuren met grote glaspartijen. Verder zijn ook bij SlimLine **verschillende openingswijzen** mogelijk – bijvoorbeeld enkele of dubbele balkondeuren, voor zowel naar binnen als naar buiten openende elementen.



Functional



Classic



Cubic



Ferro

SlimLine bootst het uitzicht van stalen ramen na, het geeft als het ware een **'steel look'** aan je ramen en deuren. De mooie **'steel look'** komt helemaal tot zijn recht binnen de moderne architectuur en karaktervolle nieuwbouwwoningen. Tegelijk biedt ze de perfecte oplossing binnen renovatieprojecten, bijvoorbeeld wanneer er verouderde stalen ramen moeten worden vervangen. Zo wordt het oorspronkelijke ontwerp gerespecteerd, maar meteen ook een thermisch verbeterde oplossing geboden.



*SlimLine Classic — 9005, coatex*

# SlimLine <sup>R</sup>

## 2 isolatieniveaus voor sterke prestaties

SlimLine is verkrijgbaar in twee versies, afhankelijk van het beoogde isolatieniveau. Beide versies hebben een sterk geïsoleerd **driekamersysteem** dat geschikt is voor dubbele of driedubbele beglazing. De **standaard** SlimLine 38 garandeert alvast sterke thermische prestaties, die tegemoetkomen aan alle hedendaagse eisen voor zowel renovatie- als nieuwbouwprojecten. Wie nog een stapje verder wil gaan, kiest voor de **SlimLine 38-HI**.



SlimLine **38**

- van renovatie tot nieuwbouw (conform de EPB-eisen)
- dubbele beglazing



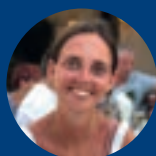
SlimLine **38-HI**

- van renovatie tot lage-energiewoningen
- dubbele en driedubbele beglazing



SlimLine Classic — 9005, coatex

*“Zo subtiel, maar toch die ultieme toets van schoonheid.”*



“Mijn ramen moeten me in de eerste plaats verbinden met de buitenwereld en zo veel mogelijk natuurlijk licht binnenlaten. Ik heb dus geen behoefte aan al te aanwezige profielen of allerhande tierlantijntjes. In de showroom ontdekte ik hoe SlimLine van Reynaers Aluminium ultraslank design combineert met een hoog energierendement. Nu geniet ik volop van het uitzicht én van de zon die rijkelijk mijn huis binnenstroomt.”

— Juttah koos voor SlimLine

### U<sub>w</sub>-waarden opengaand raam

SlimLine **38**

1,52 W/m<sup>2</sup>K <sup>(1)</sup>

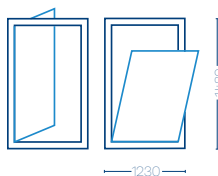
1,08 W/m<sup>2</sup>K <sup>(2)</sup>

SlimLine **38-HI**

1,40 W/m<sup>2</sup>K <sup>(1)</sup>

0,97 W/m<sup>2</sup>K <sup>(2)</sup>

(1) U<sub>g</sub> = 1,0 W/m<sup>2</sup>K en psi = 0,08 | (2) U<sub>g</sub> = 0,6 W/m<sup>2</sup>K en psi = 0,036







## Tijd om kleur te bekennen

De aluminium profielen van de SlimLine- en de MasterLine-reeks zijn verkrijgbaar in alle kleuren. Bovendien kan je kiezen uit een geanodiseerde of gelakte afwerking. Benieuwd? Lees er alles over in het artikel rond Kleuren & Afwerkingen, op pagina 52.

*SlimLine Classic — anodisatie champagne 02*



©ingenieur-architect Dana Dée

*SlimLine Classic — 9005 - 9016, coatex*

# krukken

## Meer greep op duurzame schoonheid met de juiste krukken

Binnen elke lijn heb je meerdere varianten voor **raam-, deur-, vouwdeur- en schuifraamsystemen**. Terwijl de krukken uit de CONTOUR-reeks allemaal van inox zijn gemaakt, zijn de TOUCH-, HORIZON- en DOORPULL-krukken – net als onze aluminium profielen – verkrijgbaar in verschillende kleuren en afwerkingen: geanodiseerd of gelakt, in een kleur naar jouw smaak én met matte, glanzende of structuurlak.

*In het artikel rond Kleuren & Afwerkingen, op pagina 52 van dit magazine, lees je er meer over. Verder zijn er verschillende types krukken die extra inzetten op **inbraakveiligheid**.*



### TOUCH

**Verfijnd en strak, voor een unieke toets**

Als je van een **strakke lijn** houdt, kies je voor TOUCH-handgrepen. Deze verfijnde designkrukken sluiten prima aan bij moderne architectuur, minimalistisch design en slanke ramen met grote glaspartijen. Maar ook binnen meer traditionele bouwstijlen voegen ze iets toe: zo geven ze klassieke ramen een unieke toets. Bovendien combineren ze, net als alle krukken van Reynaers Aluminium, schoonheid met uitgekiende **ergonomie**.



## Verborgen scharnieren? Zichtbare voordelen!

Wist je dat scharnieren perfect weggewerkt kunnen worden in het raamkader of in de deurvleugel? Zo ziet alles er nog mooier uit. Bovendien krijg je zo nog betere prestaties op het vlak van luchtdichtheid en akoestiek. En het is natuurlijk ook een heel praktische oplossing!



### HORIZON

**Tijdloos en subtiel, onzichtbaar aanwezig**

HORIZON-handgrepen zijn eigentijds én tijdloos, oogstrelend én discreet. Ze gaan als het ware onzichtbaar op in een raam of deur. Zo sluiten ze perfect aan bij **alle bouwstijlen**.

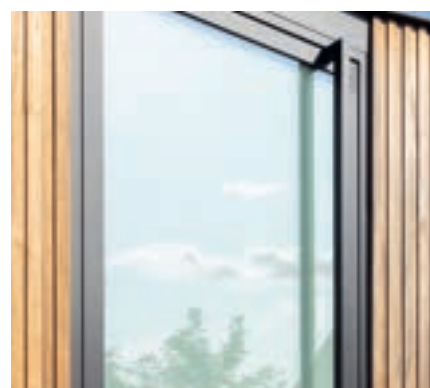
Kortom: de ideale kruk voor wie nieuwe horizonten opzoekt en toekomstgerichte oplossingen wenst voor zijn bouw- of verbouwproject.



### CONTOUR

**Inox kruk met een stijlvolle en moderne uitstraling**

CONTOUR-handgrepen vormen **de inox lijn** binnen het aanbod van Reynaers Aluminium. Deze slanke krukken van **inox** zorgen voor een moderne uitstraling bij nieuwbouw en voor een stijlvol contrast in gerenoveerde woningen. Omdat ze geveerd zijn, kunnen ze zowel links- als rechtsdraaiend gemonteerd worden. Zo komen stijl, kwaliteit en gebruiksgemak samen.



### DOORPULL

**De deurtrekker die mooi opgaat in elk design**

Met **deurtrekkers** draai je niet aan een kruk, maar open je de deur met een trekbeweging. Handig en moeiteloos, maar ook heel stijlvol. Want onze deurtrekkers trekken de lijn van je woning mooi door. Ze zijn beschikbaar in verschillende designvarianten en passen perfect bij alle andere producten van Reynaers Aluminium. Zo kunnen kleur en afwerking overal mooi op elkaar afgestemd worden.

#### Krukkenbrochure

Download de brochure 'Krukken en Deurtrekkers' op [www.reynaers.be/krukkenbrochure](http://www.reynaers.be/krukkenbrochure)



## gevelbekleding

### Met Paralline heeft je woning een streepje voor

Wil je je woning net **dat tikkeltje meer** geven? Dan loont het zeker de moeite om **Paralline** van Reynaers Aluminium te ontdekken. Deze geveloplossing is niet alleen heel origineel met zijn **strakke en stijlvolle design**, maar ook nog eens bijzonder **duurzaam**. Je herkent het aan zijn parallel lopende aluminium lengtes.

Met **Paralline** kan je altijd een in het oog springende **accentmuur in aluminium** toevoegen. Bij renovatie zorgt die voor een interessant contrast tussen oud en nieuw, bij nieuwbouw voor een unieke esthetische toets. Bovendien kan **Paralline** naadloos gecombineerd worden met de andere Reynaers Aluminium systemen: zo ontstaat altijd een origineel ontwerp en heb je meteen een prachtige **totale geveloplossing**.

**Geef je huis een unieke toets met de gevelbekleding van Reynaers Aluminium.**







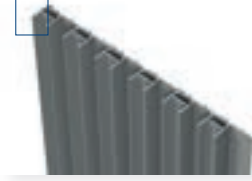
# Paralline <sup>®</sup>

## Unieke esthetische toets, zowel binnen als buiten

Zowel **binnens- als buitenshuis** tilt Paralline het uitzicht van je woning naar een hoger niveau. Aan de buitenkant voegt dit systeem onder meer een **esthetische toets** toe als bedekking van voordeuren, garagepoorten, of bij ramen die naar binnen inspringen. Dankzij speciaal ontwikkelde hoekprofielen loopt het **strakke design** ook op hoeken naadloos door. Tegelijk maakt Paralline ook binnenshuis talloze esthetische toepassingen mogelijk. Denk bijvoorbeeld aan een accentmuur die van buiten naar binnen doorloopt.



1



Fin  
verticaal U-profiel 30 mm



2



Low  
verticaal blok-profiel 20 mm



3



Mid  
verticaal blok-profiel 30 mm



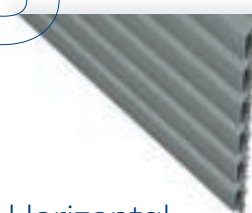
4



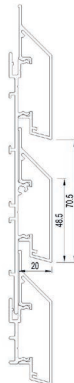
High  
verticaal blok-profiel 70 mm



5



Horizontal  
horizontaal blok-profiel 20 mm



## Vijf designvarianten, talloze mogelijkheden

Paralline is verkrijgbaar in vijf designvarianten. U-profiel 30 mm (Fin), blok-profiel 20 mm (Low), blok-profiel 30 mm (Mid), blok-profiel 70 mm (High), die bovendien onderling combineerbaar zijn. Naast de **vier verticale varianten**, bestaat ook een **horizontaal** blok-profiel 20 mm (Horizontal). Verder kan nog ledverlichting geïntegreerd worden en zijn ventilatieprofielen voorzien in het systeem.



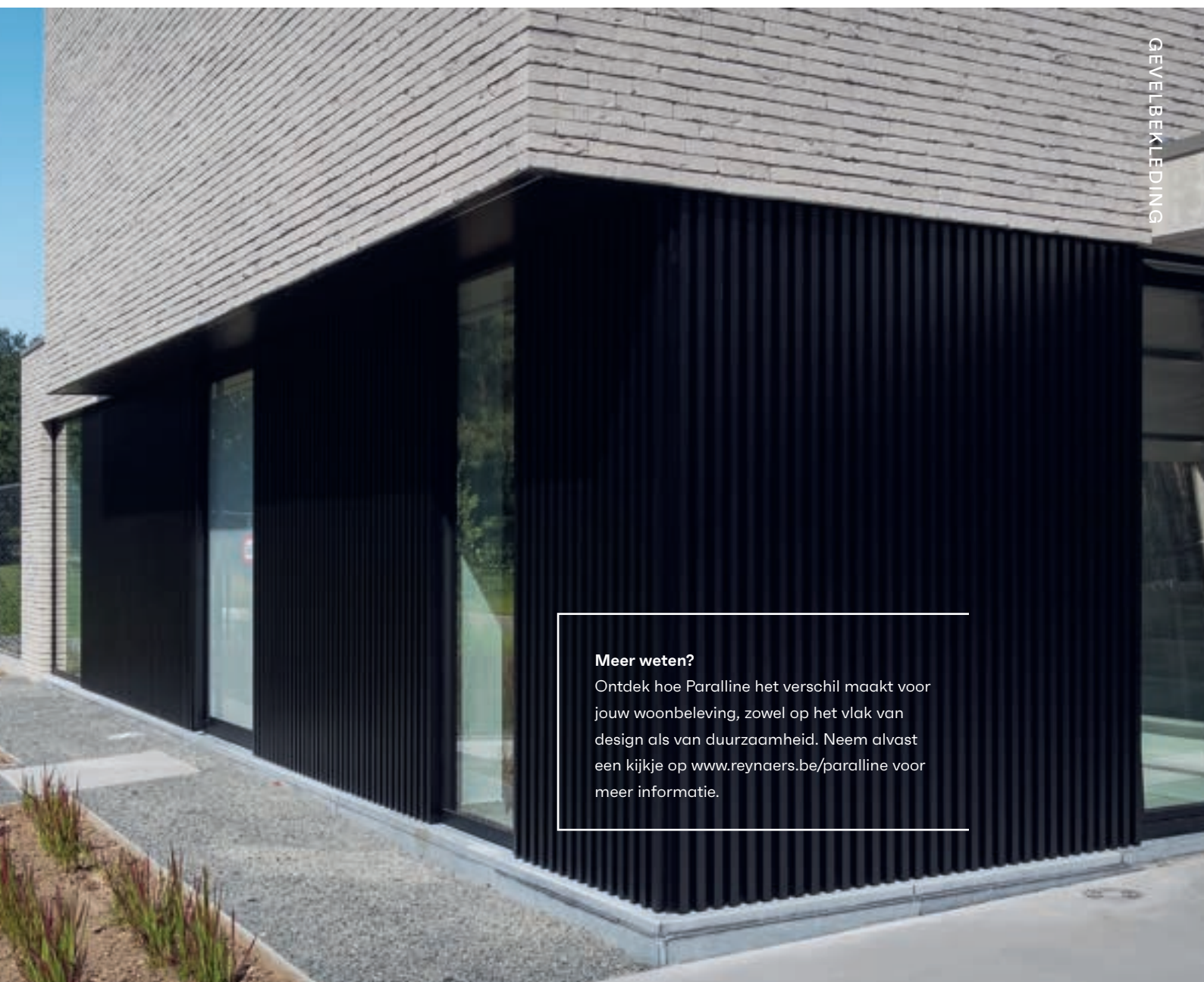
## Alle kleuren, ook in anodisatie

De toepassingen van Paralline zijn in **alle kleuren** verkrijgbaar, ook in **geanodiseerde vorm**. Voor wie op zoek is naar extra creativiteit, is kleurvariatie ook een optie. Nieuwsgierig naar de mogelijkheden? Blader dan eens naar pagina 52, het hoofdstuk over kleuren. Eén ding is zeker: welke kleur je ook verkiest, de keuze is aan jou.

## Verschillende dimensies van duurzaamheid

Toekomstgericht wonen betekent natuurlijk ook **kiezen voor duurzaamheid**. Op dat vlak zit je met Paralline helemaal goed. Achter de gevelbekleding kan een isolatielaag geplaatst worden voor optimale energieprestaties. Bovendien is het circulaire systeem eenvoudig te (de)monteren, wat hergebruik of recyclage in de toekomst faciliteert. En aangezien het om een aluminium toepassing gaat, vraagt Paralline bijzonder weinig onderhoud en gaat het levenslang mee.

Kortom: net als de andere systemen van Reynaers Aluminium inspireert Paralline **waardevolle woonomgevingen**. Met deze toepassing maakt het zijn belofte van **'wonen in duurzame schoonheid'** eens te meer waar.



### Meer weten?

Ontdek hoe Paralline het verschil maakt voor jouw woonbeleving, zowel op het vlak van design als van duurzaamheid. Neem alvast een kijkje op [www.reynaers.be/paralline](http://www.reynaers.be/paralline) voor meer informatie.



# schuiframen en vouwdeuren

## Geniet binnen én buiten van duurzame schoonheid met onze schuiframen en vouwdeuren

Duurzame schoonheid hoeft zich niet te beperken tot de binnenkant van je woning. Soms wil je de buitenwereld ook binnenlaten, voor een gevoel van ruimte en **eenheid met je omgeving**. Met de **schuifraam- en vouwdeursystemen** van Reynaers Aluminium verander je je leefruimte meteen in een overdekt terras of een verlengstuk van je tuin.

SCHUIFRAMEN EN VOUWDEUREN



### Kies je isolatieniveau met dit schema

UITGANGSPUNT	AANBEVOLEN MUURISOLATIE	REYNAERS ALUMINIUM SYSTEMEN SCHUIFRAMEN aanbevolen reeks + glas
renovatie of nieuwbouw (conform de EPB-eisen)	8 à 10 cm muurisolatie	ConceptPatio 130, MasterPatio en HiFinity dubbele beglazing
lage-energiewoning	12 à 15 cm muurisolatie	ConceptPatio 130-HI, MasterPatio-HI en HiFinity dubbele beglazing of driedubbele beglazing
passiefbouw	16 à 24 cm muurisolatie	MasterPatio-HI en HiFinity driedubbele beglazing

Aan de hand van **dit handige keuzeschema** kan je alvast het gewenste isolatieniveau kiezen. Dit kan meteen het gesprek met je Reynaers Aluminium vakman ondersteunen. **In dit magazine én in de showroom** ontdek je alle systemen nog meer in detail.





*MasterLine 8, ConceptPatio 130, monorail & duorail — 9005, structuur*

In de **showroom** van je Reynaers Aluminium vakman kan je kennismaken met innovatieve oplossingen als ConceptPatio 130, MasterPatio, HiFinity en ConceptFolding.

*Ontdek op de volgende pagina's hoe je in drie stappen tot de beste keuze komt.*



*MasterPatio, monorail — 9011, mat*

# In drie stappen naar jouw ideale schuifraam

## Stap 1

Kies het systeem

Onze **schuifraamsystemen** zorgen er het hele jaar door voor dat de schoonheid van binnen en van buiten in elkaar overlopen. Onze **vouwdeursystemen** bestaan uit iets meer zichtbare profielementen, maar kan je dan weer volledig openzetten. Maak hier kennis met onze verschillende systemen voor schuiframen en vouwdeuren.



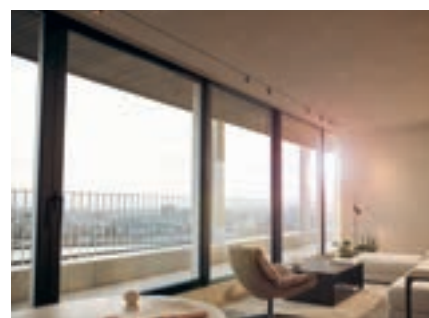
### ConceptPatio 130<sup>®</sup>

pag. 38

#### Standaard schuifraamsysteem

- voldoet aan standaard energienormen (van renovatie tot lage-energiewoningen)
- standaard breedte middenstijl is 98 mm of kies voor de uitvoering *Slim Chicane* met slanke middenstijl (98 mm naar 69 of 50 mm)
- hoogte tot 2,7 m, de opengaande vleugel tot 400 kg
- dubbele of driedubbele beglazing mogelijk

Dit systeem van Reynaers Aluminium is uitgegroeid tot **de standaard in schuifraamsystemen** voor nieuwbouw en renovatie. Het voldoet niet alleen aan alle moderne energienormen: de versie *ConceptPatio 130 HI* maakt zelfs nog hogere isolatiewaarden mogelijk. ConceptPatio 130 leent zich tot **talloze architecturale toepassingen** tot een hoogte van 2,7 m en voor glasgewichten van de opengaande vleugel tot 400 kg (bij de opengaande vleugel).



### MasterPatio<sup>®</sup>

pag. 40

#### Schuifraam als complete geveloplossing, afgestemd op MasterLine-ramen en -deuren

- superieure isolatie (van renovatie tot passiefbouw)
- standaard breedte middenstijl is 87 mm of kies voor de uitvoering *Slim Chicane* met slanke middenstijl (87 mm naar 50 mm)
- hoogte tot 3,6 m, de opengaande vleugel tot 500 kg (tot 400 kg indien gemotoriseerd)
- dubbele of driedubbele beglazing mogelijk

Dit innovatieve schuifraamsysteem maakt totale geveloplossingen mogelijk en vormt de perfecte combinatie met de MasterLine-reeks. Daarnaast is het **heel duurzaam**, onder meer dankzij een sterke energieprestatie die het geschikt maakt voor passiefbouw. Ook op esthetisch vlak tilt MasterPatio je woning naar een hoger niveau. Zijn **slanke, strakke ontwerp** voegt pure schoonheid toe en zorgt voor **meer natuurlijke lichtinval**. Bovendien biedt het enorm veel architecturale opties, dankzij glasgewichten van de opengaande vleugel tot 500 kg, hoogtes tot 3,6 m én talloze mogelijke configuraties.



reddot design award



“Voor de drukke dag begint, geniet ik nog even van het beste uitzicht van het land: dat op mijn eigen tuin.”



– Renée

UNIEK  
BIJ  
REYNAERS  
ALUMINIUM



## HiFinity<sup>®</sup>

pag. 42

### Exclusief en minimalistisch, ultraslank en elegant design

- superieure isolatie (van renovatie tot passiefbouw)
- ultraslank design: geen zichtbare profielen, standaard is de middenstijl bij HiFinity ultraslank met een aanzichtbreedte van 35 mm
- hoogte tot 4 m, de opengaande vleugel tot 300 kg (tot 750 kg indien gemotoriseerd)
- dubbele of driedubbele beglazing mogelijk

HiFinity maakt zijn naam helemaal waar. Dit innovatieve systeem, een echt Belgisch ontwerp, bereikt **grote hoogtes** en creëert een *gevoel van oneindigheid*. Dankzij zijn ultraslanke design maakt het immers grote glasoppervlaktes mogelijk. Denk daarbij aan een glasgewicht van de opengaande vleugel tot 300 kg (750 kg mits automatisatie) en hoogtes tot 4 m. Nog nooit waren schuiframen zo licht en onzichtbaar: het summum van duurzame schoonheid. Dankzij zijn sterk isolerend vermogen past HiFinity bovendien ook bij passiefbouwprojecten. Een high-end oplossing dus, en een exclusieve categorie in het aanbod van Reynaers Aluminium.

## ConceptFolding<sup>®</sup>

pag. 44

### Vouwdeursysteem voor maximale opening

- voor energiezuinige bouwprojecten (van renovatie tot lage-energie woningen)
- zowel gewone als slanke variant
- vouwdeur kan uit 2 tot 8 vleugels bestaan tot 1,2 m per vleugel
- hoogte tot 3 m
- dubbele of driedubbele beglazing mogelijk

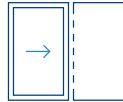
Vouwdeuren bieden heel specifieke voordelen. Zo kan je ze volledig openen, bijvoorbeeld wanneer je volop wilt genieten van het goede weer. Klaar om de vele mogelijkheden van hoogkwalitatieve vouwdeuren te ontdekken? Dan moet je zeker eens kennismaken met ConceptFolding van Reynaers Aluminium. Dit systeem garandeert altijd hoge isolatiewaarden.

Met ConceptFolding kan je vouwdeur uit **2 tot 8 vleugels** bestaan, waarbij 1 vleugel kan dienen als toegangsdeur. Verder kan dit systeem hoogtes tot 3 m aan, en een breedte van maximaal 1,20 m per vleugel. Goed om te weten: ConceptFolding is ook verkrijgbaar in een SlimLine-variant. Dat opent perspectieven!

## Stap 2

Kies de opengaande delen

Afhankelijk van je wensen en de architecturale vereisten van je woning kan je kiezen tussen **monorail, duorail en drierail**. Hoe meer rails, hoe meer mogelijkheden om vleugels te verschuiven.



### Monorail

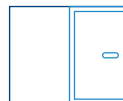
#### Schuifraam met één rail

Zoals de naam aangeeft, is een monorail een schuifraam met maar één rail. **Monorail-schuiframen** bestaan uit **een vaste glaspartij en een opengaande vleugel**, die als schuifraam dient. Het vaste gedeelte bevat meer glas en **minder profiel** dan een duo- en drierailsysteem, waardoor het **strakker en minimalistischer** oogt.

## Stap 3

Schuif, hefschuif of motorisatie

Voor een vlotte opening en sluiting kies je ten slotte ook nog tussen een schuifstelsel of een hefschuifstelsel. Beide types zijn toepasbaar binnen ConceptPatio 130. MasterPatio is alleen beschikbaar in de hefschuifvariant.



### Schuifstelsel

Bij een **standaard schuifraam** verschuif je de opengaande vleugel bij het openen. Binnen dit systeem zorgen borstels voor de dichting.

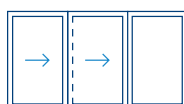




## Duorail

### Dubbele rails voor optimale symmetrie

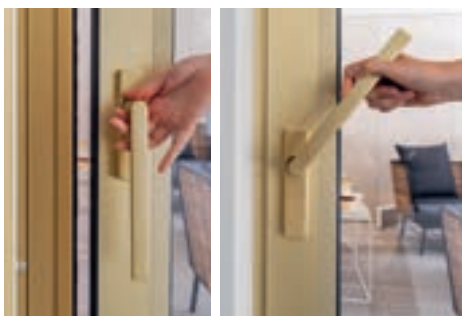
Dit is doorgaans het standaard-systeem en heeft dubbele rails. Een **duorail** bestaat uit een vast kader met **twee identieke vleugels** erin. Eén vleugel kan vast gemonteerd worden, maar beide vleugels kunnen ook als schuivend element fungeren. De identieke vleugels en gelijke glaspartijen zorgen voor een **mooi symmetrie**. Je kan ook kiezen voor een **dubbel duorail-schuifraam**, met twee vaste en twee opengaande delen. Zo krijg je een schuifraam met een opening in het midden.



## Drierail

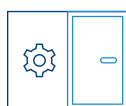
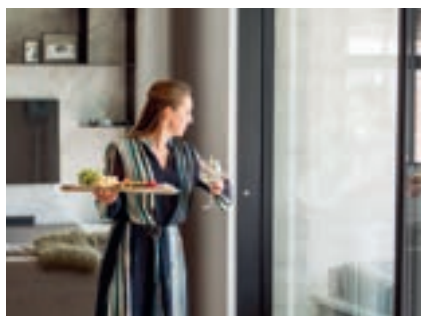
### Drie rails voor maximale openheid

Een drierail-schuifraam bestaat uit een **vast kader met drie vleugels**, op drie rails. Je kunt twee vleugels openschuiven om maximale openheid te creëren. Omdat je de twee schuivende delen tot over het vaste deel schuift, krijg je een opening die twee derde van de totale breedte van je schuifraam omvat.



## Hefschuifstelsel

In een **hefschuifstelsel** wordt de opengaande vleugel eerst opgetild, zodat je hem daarna makkelijk kunt verschuiven. Betere prestaties op vlak van wind- en waterdichtheid dankzij de rubberdichting. Liever nog meer gebruikscomfort? Dan kan je ook kiezen voor een **geautomatiseerd openingssysteem**.



## Motorisatie

### Geautomatiseerd openingssysteem

Geniet van comfortabele en moeiteloze toegang tot jouw tuin, terras of andere aangrenzende ruimte, wanneer je maar wilt. Comfort-motorisatie is mogelijk bij de systemen MasterPatio en HiFinity.



ConceptPatio 130, monorail — 8022, mat

# ConceptPatio 130<sup>®</sup>

## Standaard schuifraamsysteem

- voldoet aan standaard energienormen (van renovatie tot lage-energiewoningen)
- standaard breedte middenstijl is 98 mm of kies voor de uitvoering *Slim Chicane* met slanke middenstijl (98 mm naar 69 of 50 mm)
- hoogte tot 2,7 m, de opengaande vleugel tot 300 kg (tot 400 kg indien hefschuif)
- dubbele of driedubbele beglazing mogelijk



## Schuifraamsysteem voor renovaties en hedendaagse woningen

ConceptPatio 130 is de standaard voor hedendaagse nieuwbouw en grondige renovatieprojecten en voldoet aan alle hedendaagse energie- en isolatienormen.

Om nog hogere isolatiewaarden te bekomen, kan je ook nog kiezen voor ConceptPatio 130 HI.

ConceptPatio 130 maakt niet alleen schuiframen mogelijk met een hoogte tot 2,70 m, maar ook glasgewichten van de opengaande vleugel tot 400 kg. Dit systeem is zowel met een schuif als met een hefschuif beschikbaar in de uitvoeringen monorail, duorail en drierail. Bovendien kan het ook toegepast worden in een hoekoplossing, waarbij twee schuivende delen op de hoek sluiten. Dat garandeert de beste buitenbeleving, omdat geen hoekprofiel het zicht of de doorgang belemmert.



### U<sub>w</sub>-waarden schuifsystemen

ConceptPatio **130** (schuif)

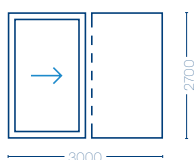
Dubbel glas 1,55 W/m<sup>2</sup>K <sup>(1)</sup>

ConceptPatio **130 LS** (hefschuif)

Dubbel glas 1,58 W/m<sup>2</sup>K <sup>(1)</sup>

Glas met: (1) U<sub>g</sub> = 1,0 W/m<sup>2</sup>K, psi = 0,06, dikte = 26 mm

Kleine afwijkingen van de U<sub>w</sub>-waarden zijn mogelijk omwille van de keuze tussen mono- of duorail.



## Moeiteloos te bedienen

Hoe groot ze ook zijn, je kan de **opengaande vleugels** altijd moeiteloos met de hand verschuiven. Ontdek het gemak van de verschillende schuif- en hefschuifsystemen op pagina 36.



*MasterPatio, monorail*

# MasterPatio<sup>®</sup>

## Schuifraam als complete geveloplossing, afgestemd op MasterLine-ramen en -deuren

- superieure isolatie (van renovatie tot passiefbouw)
- standaard breedte middenstijl is 87 mm of kies voor de uitvoering *Slim Chicane* met slanke middenstijl (87 mm naar 50 mm)
- hoogte tot 3,6 m, de opengaande vleugel tot 500 kg (tot 400 kg indien gemotoriseerd)
- dubbele of driedubbele beglazing mogelijk





## Open hoek

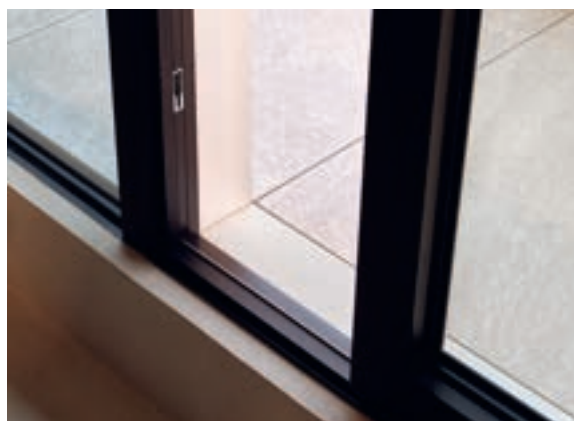
Zowel ConceptPatio 130, MasterPatio als HiFinity maken een schuifstelsel-op-hoek mogelijk. Daarmee vloeien binnen en buiten nog mooier in elkaar over, zonder profiel dat het zicht belemmert als je de ramen openschuift. In de showroom bekijk je samen met je Reynaers Aluminium vakman de mogelijkheden voor jouw open hoek-project. Je leest er meer over op pagina 49.



Natuurlijk wil je wonen in duurzame schoonheid. Maar je wil ook volop genieten van de schoonheid rondom je huis. Dankzij **MasterPatio** doe je het meteen allebei. Dit innovatieve hefschuifraamsysteem zorgt voor een unieke woonbeleving, waarbij de schoonheid van binnen en van buiten in elkaar overlopen. MasterPatio is **bijzonder duurzaam** op elk gebied. Zo resulteert zijn **sterke energieprestatie in lagere facturen**. Het is een hoogkwalitatieve toepassing waar je van blijft genieten, een leven lang.

Ook op esthetisch vlak tilt **MasterPatio** je woning naar een hoger niveau. Zijn **bijzonder slanke, strakke ontwerp** voegt steeds weer pure schoonheid toe, zowel binnen als buiten, en maakt grotere raampartijen mogelijk. Een **gootoplossing** vooraan het schuifraam zorgt daarbij meteen voor een strakke afwerking. Dankzij deze goot blijft het niveauverschil tussen je terras en de onderkant van het systeem immers tot een minimum beperkt, zodat **binnen en buiten één mooi geheel vormen**.

Bovendien biedt MasterPatio enorm **veel architecturale opties**, met een opengaande vleugel tot 500 kg, hoogtes tot 3,6 m én talloze mogelijke configuraties, beschikbaar in de uitvoeringen monorail, duorail en drierail. MasterPatio inspireert mooie en complete geveloplossingen op maat en is ook perfect afgestemd op de MasterLine ramen en deuren. Zodat het uiteindelijke design altijd aansluit bij jouw smaak en persoonlijkheid, als ultieme expressie van meesterlijk wooncomfort.



MasterPatio



### U<sub>w</sub>-waarden schuifsystemen

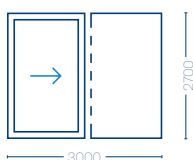
#### MasterPatio (hefschuif)

Dubbel glas 1,27 W/m<sup>2</sup>K<sup>(1)</sup>

Driedubbel glas 0,89 W/m<sup>2</sup>K<sup>(2)</sup>

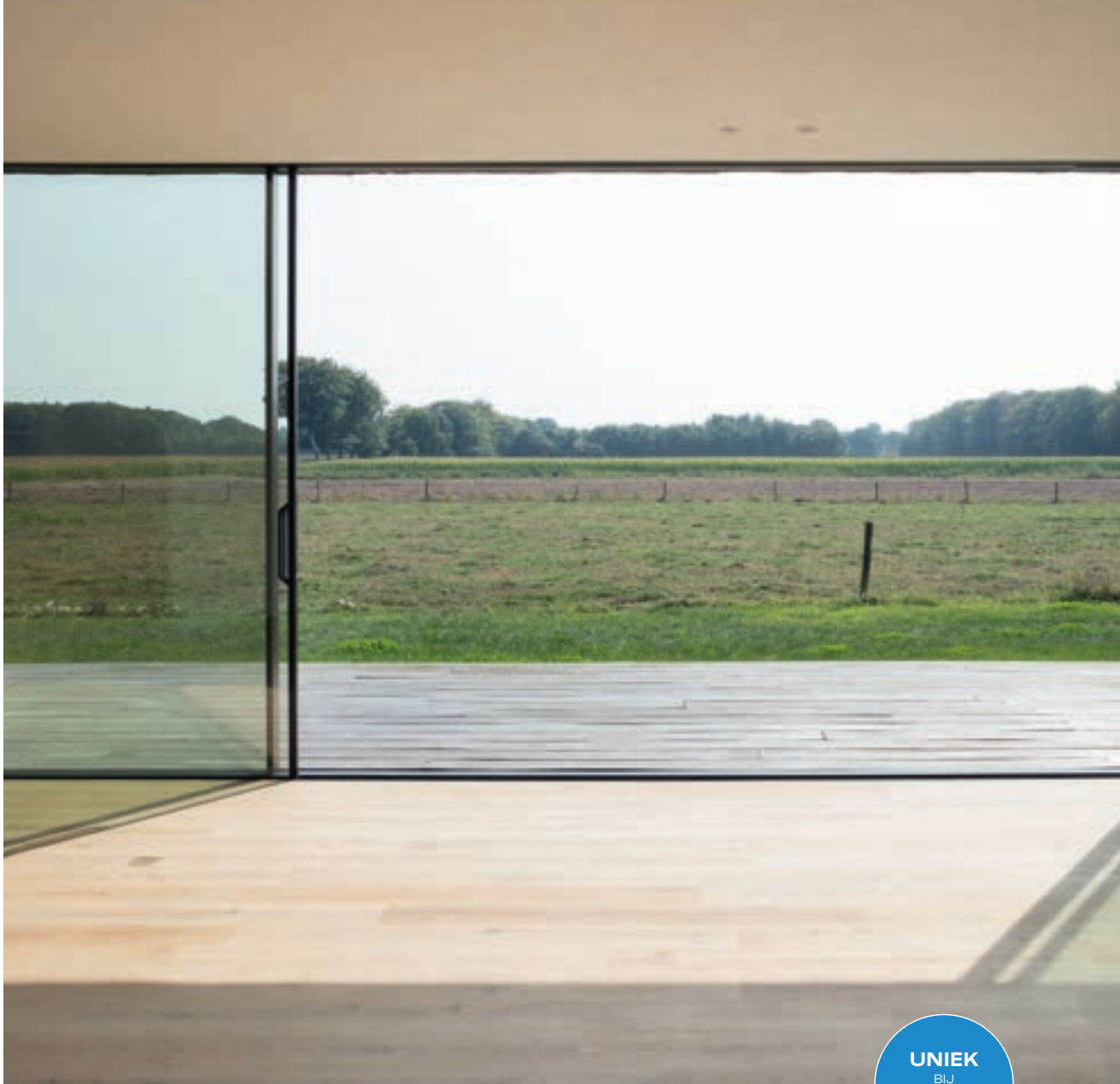
Glas met: (1) Ug = 1,0 W/m<sup>2</sup>K, psi = 0,06, dikte = 26 mm  
(2) Ug = 0,6 W/m<sup>2</sup>K, psi = 0,06, dikte = 45 mm

Kleine afwijkingen van de Uw-waarden zijn mogelijk omwille van de keuze tussen mono- of duorail.



## Naadloze integratie met MasterLine ramen en deuren

MasterPatio vormt de perfecte combinatie met de MasterLine-ramen en -deuren. Op die manier maakt het totale gevelsysteem mogelijk. Je leest er meer over op pagina 18.



HiFinity — 9017, mat

UNIEK  
BIJ  
REYNAERS  
ALUMINIUM

HiFinity<sup>®</sup>

## Exclusief en minimalistisch, ultraslank en elegant design

- superieure isolatie (van renovatie tot passiefbouw)
- ultraslank design: geen zichtbare profielen
- hoogte tot 4 m, de opengaande vleugel tot 300 kg (tot 750 kg indien gemotoriseerd)
- dubbele of driedubbele beglazing mogelijk



## Ultraslank en toch krachtig

HiFinity inspireert talloze **architecturale hoogstandjes**. Dat mag je gerust letterlijk nemen, want ondanks zijn ultraslanke lijn maakt het toch schuiframen tot een hoogte van 4 m mogelijk. Het draagt zowel dubbele als driedubbele beglazing met een glasgewicht van de opengaande vleugel tot 300 kg (750 kg mits automatisatie), meteen goed voor een optimale isolatie. Die kracht combineert het met zijn **minimalistisch design**: de profielen worden subtiel weggewerkt in vloer en muren. De aanzichtbreedte van de **middenstijl** is slechts **35 mm** en de kaders van de opengaande vleugels zijn nauwelijks zichtbaar.



HiFinity — 7021, coatex

Wonen in duurzame schoonheid betekent ook wonen in **harmonie met je omgeving**. Op dat vlak biedt **HiFinity** de ultieme ervaring. Dit innovatieve schuifstelsel van Reynaers Aluminium is zo slank dat alle **visuele grenzen verdwijnen** en het hele schuifraam wel onzichtbaar lijkt. Herleid tot de pure essentie, maakt HiFinity een uitzonderlijk **groot glasoppervlak** mogelijk. Zodat jij volop geniet van natuurlijk licht, ruimte en openheid.

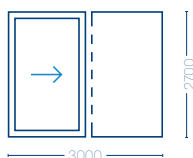
### **U<sub>w</sub>-waarden schuifsystemen**

HiFinity (schuif)

Dubbel glas 1,31 W/m<sup>2</sup>K <sup>(1)</sup>

Driedubbel glas 0,96 W/m<sup>2</sup>K <sup>(2)</sup>

Glas met: (1) U<sub>g</sub> = 1,0 W/m<sup>2</sup>K, psi = 0,06, dikte = 36 mm  
(2) U<sub>g</sub> = 0,6 W/m<sup>2</sup>K, psi = 0,06, dikte = 52 mm



### Automatische bediening

Je kan je schuifraamsysteem ook automatisch en/of vanop afstand bedienen. Met een geautomatiseerd systeem combineer je het ultieme gebruiksgemak met alle andere voordelen van je aluminium profielen.

Ontdek op pagina 17 meer over onze smart home-oplossingen.



### Bekroond Belgisch design

Dit systeem werd ontwikkeld in nauwe samenwerking met **Belgische designers en materiaalarchitecten** en voldoet aan de hoogste Europese kwaliteitsnormen.

HiFinity werd ook bekroond met het **Henry van de Velde-label** van Design Flanders.



ConceptFolding — 7037, mat

# ConceptFolding<sup>®</sup>

## Vouwdeursysteem voor maximale opening

- voor energiezuinige bouwprojecten (van renovatie tot lage-energiewoningen)
- zowel gewone als slanke variant
- vouwdeur kan uit 2 tot 8 vleugels bestaan tot 1,2 m per vleugel
- hoogte tot 3 m
- dubbele of driedubbele beglazing mogelijk



## Ga voor complete openheid met vouwdeuren

Met een vouwoplossing voor ramen en deuren kan je tuin en terras optimaal integreren in de woning. Zo biedt het **ConceptFolding-systeem** van Reynaers Aluminium de mogelijkheid om de hele raampartij of een groot deel ervan volledig te openen, zodat binnen- en buitenruimte één worden. Omdat aluminium bijzonder sterk is, leent het ConceptFolding-vouwdeur van Reynaers Aluminium zich als geen ander voor bijzondere **architecturale uitdagingen** waarbij er zelfs geen sprake meer is van een opstap tussen woning en terras.

Deze innovatieve oplossing ontkracht het vooroordeel dat vouwdeuren zwaar, log en technisch complex zouden zijn. Met zijn mooie design en strakke symmetrische profielen oogt het **ConceptFolding**-vouwdeur heel fraai en slank. Bovendien is de **ConceptFolding Slimline**-variant nog slanker. ConceptFolding garandeert hoge isolatiewaarden die niet alleen voldoen aan strenge lokale wettelijke voorschriften, maar ook aan toekomstige eisen van de markt.

Goed om te weten: een ConceptFolding-vouwdeur kan bestaan uit **2 tot 8 vleugels** – met 1,2 m per vleugel – en maakt een hoogte tot 3 m mogelijk.



ConceptFolding — anodisatie 33



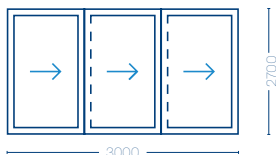
$U_w$ -waarden schuifsystemen

### ConceptFolding 77

Dubbel glas 1,62 W/m<sup>2</sup>K<sup>(1)</sup>

Driedubbel glas 1,33 W/m<sup>2</sup>K<sup>(2)</sup>

Glas met: (1)  $U_g = 1,0$  W/m<sup>2</sup>K,  $\psi_i = 0,06$ , dikte = 26 mm  
(2)  $U_g = 0,6$  W/m<sup>2</sup>K,  $\psi_i = 0,06$ , dikte = 45 mm



*“We genieten nu nog meer van onze poolhouse.”*



“Vanaf dat het weer het een beetje toelaat, veranderen we in echte buitenmensen. Dan zetten we alles wagenwijd open om volop te genieten van die heerlijke zomerse sfeer. Je hoort niets dan gejuich, want de kinderen spelen continu in de tuin. En wij? Wij zitten lekker te genieten in de poolhouse. De prachtige vouwdeuren staan dan helemaal open. Het ConceptFolding-systeem maakt onze oase nog mooier.”

— Patrick koos voor ConceptFolding

## veranda's

**Je droom-veranda geeft meer ruimte aan je leven**

***Laat buiten en binnen samenvloeien in jouw unieke tuinkamer***

Een veranda is zoveel meer dan een uitbreiding van je woning. **Een veranda creëert ruimte** op talloze niveaus. Ruimte om nog meer te genieten van je tuin. Ruimte om licht en inspiratie binnen te laten. Ruimte om tegelijk binnen en buiten te leven, om openheid en gezelligheid op een unieke manier te laten samenkomen. Je veranda is een echte **'tuinkamer'**: je geniet volop van buiten, maar bent toch binnen.



*SlimLine 38, ConceptRoof 120 — 9011, coatex*

### **Inspiratieboek Veranda's**

Vraag je inspiratieboek Veranda's aan je vakman of download hem op [www.reynaers.be/inspiratieboek-veranda](http://www.reynaers.be/inspiratieboek-veranda)



## Op-en-top kwaliteit van Reynaers Aluminium

Je veranda wordt helemaal op maat uitgetekend en ontwikkeld met **systemen van Reynaers Aluminium**, die je in dit magazine kunt ontdekken: onder meer de *MasterLine*- en *SlimLine*-raamsystemen, maar ook schuifraam- en vouwdeursystemen als *ConceptPatio 130*, *MasterPatio*, *HiFinity* en *ConceptFolding*. En uiteraard kies jij de look die het meest past bij je woning – je leest er meer over in het artikel rond **kleuren en afwerking** op pagina 52.

## Configureer je veranda

Wil je alvast vooruitkijken naar jouw droomveranda? Je **Reynaers Aluminium Veranda vakman** geeft je graag advies, helemaal op maat van je dromen en plannen. Je kan ook meteen aan de slag gaan met de configurator op [www.reynaers.be/veranda](http://www.reynaers.be/veranda)



©Sprazzo

ConceptWall 50, ConceptPatio 130, monorail

## Juist kiezen op basis van sterk advies

Dromen van je veranda is één ding, hem succesvol bouwen een ander. Daarom zorgt je **Reynaers Aluminium Veranda vakman** ervoor dat je **de juiste keuzes** kunt maken, op basis van ruime expertise. Hij begeleidt je verandaproject van het eerste ontwerp tot en met de uiteindelijke inrichting. Daarbij houdt hij rekening met wat er mogelijk is, ook **budgettair**. Zo kom je niet voor verrassingen te staan.

VERANDA'S

— Op bezoek in de veranda van Michael



**“De connectie met mijn tuin inspireert me elke dag.”**

“Als zelfstandig copywriter werk ik doorgaans vooral thuis. Elke dag moet ik weer talloze teksten schrijven, dus mijn beroep vraagt heel wat concentratie. Wat ook helpt, is het mooie zicht dat ik op onze tuin heb vanuit de veranda. Dat inspireert me telkens weer en brengt me de nodige rust, wanneer de deadlines me weer om de oren vliegen. Ik heb er absoluut geen spijt van dat ik twee jaar geleden bij een Reynaers Aluminium Veranda vakman ben binnengestapt.”



# lichtstraten

## Een ruimer woon- gevoel en meer natuurlijk daglicht

Nu renovaties alsmaar populairder worden, neemt ook de vraag naar esthetische technieken om een leefruimte te vergroten toe. Om die reden breidt Reynaers Aluminium zijn aanbod en jouw woning uit: met een lichtstraatsysteem dat naadloos aansluit bij jouw wensen en kwaliteitsverwachtingen. Ontdek MasterLight.

LICHTSTRATEN



MasterLight — 9005, coatex

## “Wat zijn mijn troeven?”

Ons lichtstraatsysteem biedt tijdloze oplossingen voor eigentijdse projecten. Zo is het systeem een duurzaam verlengstuk van je woonbeleving: dankzij deze glazen constructie creëer je niet alleen **een ruimer woongevoel** binnenshuis, je laat ook **een grotere hoeveelheid natuurlijk daglicht** tot diep in je woning stralen.

Meer nog: MasterLight is **bestand tegen alle weersinvloeden**. Met een zonwerende beglazing of een externe zonnewering als extra optie **hou je oververhitting buiten** je vier muren. Daarnaast is het profiel **100% waterdicht** en hoef je je **geen zorgen** te maken over **stilstaand water** op het daklicht. De vakman monteert het profiel namelijk onder een vlakke hoek van 2°, zodat het water probleemloos wegvloeit en de lichtstraat perfect bij je plat dak past.

Wat de isolatienormen betreft, behoort MasterLight tot de hoogste klasse. Zo is het product **geschikt voor dubbele- en zelfs driedubbele beglazingen** en kan het **windstoten tot wel 750 Pa** weerstaan. Dezelfde druk als bij een windvlaag van 130 km per uur.

## Onbeperkte ontwerp- mogelijkheden

Je kunt MasterLight naar eigen smaak vormgeven. Voor een modern en harmonieus interieur kun je het systeem als één volledig glasoppervlak plaatsen. Liever een unieke look in huis? Verdeel dan het glas in in verschillende raamprofielen om een uitstraling op maat te creëren. Met Reynaers Aluminium zijn de ontwerp mogelijkheden onbeperkt.



## open hoek

### Geniet van de perfecte symbiose met je omgeving

Unieke woonervaringen vragen soms om een **nieuwe invalshoek**. Wat dat betreft, is een open hoek in je huis een prima idee. **Twee glaspartijen** die elkaar ontmoeten, creëren al een ongeëvenaard ruimtelijk gevoel.

Met de **openschuivende hoek** – toepasbaar binnen de systemen *ConceptPatio 130*, *MasterPatio* en *HiFinity* – komen binnen en buiten zelfs samen in één vloeiende beweging. En dat allemaal zonder profiel dat het zicht belemmert als je de ramen openschuift.

#### Snijpunt van design en duurzaamheid

Eén schuifraamsysteem van Reynaers Aluminium combineert een hoge weerbestendigheid alvast met feilloze veiligheid en onbetwiste schoonheid. Waar twee schuiframen elkaar op een hoek ontmoeten, krijg je al die voordelen plus tal van **extra designmogelijkheden**.

#### Balans tussen openheid en bescherming

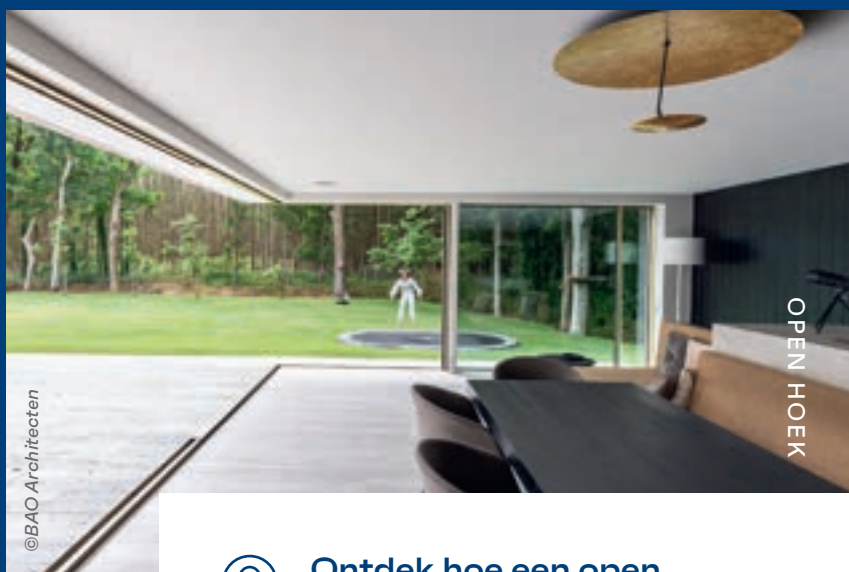
De schuiframen **glijden moeiteloos uit elkaar**, waardoor de hoek zich opent zonder dat het zicht of de doorgang door een profiel wordt belemmerd. Gesloten bieden ze dan weer de **perfecte bescherming** tegen weersinvloeden, dankzij hun dubbele afdichtingen. Kortom: de ideale balans tussen openheid en bescherming.

#### Ontmoeting tussen binnen en buiten

Zet je beide schuiframen open, dan krijg je een **'zwevend plafond'** dat zich helemaal lijkt te onttrekken aan de zwaartekracht. Mooi, en je hebt meteen een prachtige **open kijk op je omgeving**. Open je beide deuren een beetje, dan stroomt de frisse lucht alvast naar binnen. Zet je ze wijd open, dan vormen binnen en buiten meteen één natuurlijk geheel.



HiFinity hoekoplossing — champagne anodisatie



©BAO Architecten

HiFinity hoekoplossing — champagne anodisatie



**Ontdek hoe een open hoek-oplossing jouw woonervaring een nieuwe dimensie schenkt.**

In de showroom bekijk je samen met je Reynaers Aluminium vakman de mogelijkheden voor jouw project. De open hoek is beschikbaar binnen *ConceptPatio 130*, *MasterPatio* en *HiFinity*.

OPEN HOEK

# glasgevels

## Een nieuw licht op duurzaam genieten

**Natuurlijk licht** is een onuitputbare bron van energie en geluk. Net daarom wil je het zoveel mogelijk laten binnenstromen. Een **glasgevel** is op dat vlak de ultieme oplossing. Niet alleen vloeit het licht daarmee rijkelijk je woning in: dit type gevel ziet er ook prachtig en heel origineel uit. Tel daar hoogisolierend glas en een passende zonwering bij, en je energieverbruik wordt meteen gevoelig verlaagd. Zo geniet je elk seizoen volop van **duurzame schoonheid**.

De *ConceptWall*-serie van Reynaers Aluminium maakt grote, inspirerende raampartijen mogelijk. Zowel **ConceptWall 50** als **ConceptWall 60** zijn altijd verkrijgbaar in een afwerking op maat. Dit innovatieve gevelsysteem geeft een uniek karakter aan eigentijdse gezinswoningen. Ideaal voor **nog meer licht in je leven!**



Meer inspirerende projecten ontdekken?

Volg Reynaers Aluminium op Pinterest & Facebook!



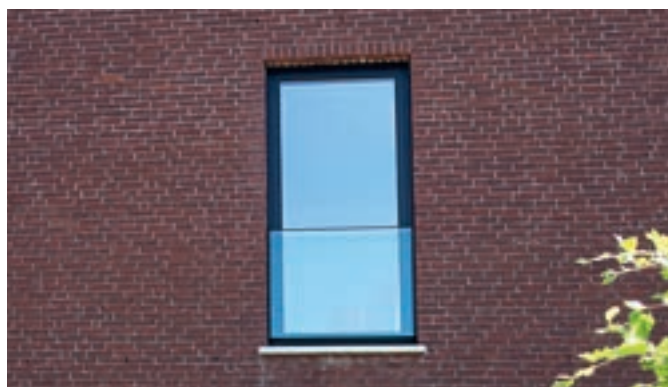
©Egide Meertens, Marc Sourbron

MasterLine, MasterPatio, monorail — 9005, coatex

MasterLine & Glasbalustrade — 9005, coatex



ConceptWall 50 — 7024, coatex



## Een glasbalustrade is stijlvol, transparant & betrouwbaar

Een balustrade zorgt voor veiligheid, maar hoeft daarom niet in te boeten aan schoonheid. Zo legt de **glasbalustrade van Reynaers Aluminium** de nadruk op transparantie met een minimum aan profiel. Ze wordt rechtstreeks op de raamprofielen gemonteerd en sluit naadloos aan op het design van je woning. Een stijlvolle, betrouwbare oplossing voor wie woont in een appartement of een woning met leefruimte op een verdieping.

# kleuren & afwerking

## In lijn met jouw leven

Reynaers Aluminium geeft jouw woning een **unieke toets** van duurzame schoonheid. Helemaal in lijn met jouw smaak en persoonlijkheid, als ultieme expressie van **pure levenskwaliteit**.

Daarom laten we je kiezen uit talloze kleuren en afwerkingen. Bovendien zorgen onze hoogwaardige kleurprocédés ervoor dat elk aluminiumprofiel bestand is tegen de weerselementen en weinig onderhoud vergt.

KLEUREN & AFWERKING



ConceptPatio 130, duorail — 8002, mat







Het kiezen van de juiste kleuren voor aluminium profielen is geen detail. Het is **de touch die de stijl van je woning echt compleet maakt**. Net daarom bieden we je alle mogelijke kleuren. Om het oppervlak van een profiel de gewenste kleur te geven, kunnen twee processen worden toegepast: **poederlakken of anodiseren**.



### In één oogopslag

- Kies uit alle kleuren
- Hoogwaardige kleuring door poederlakken en/of anodisatie
- Poederlakken voor mat of glanzend, Coatex™ of metaalafwerking
- Anodisatie benadrukt de aluminiumstructuur
- Langdurige bescherming tegen water en UV
- Onderhoudsarm & eenvoudig te reinigen



*SlimLine Classic — anodisatie champagne 02*

### Poederlakken

Zoals de naam al aangeeft, wordt bij het poederlakken het oppervlak van het aluminium gekleurd met **polyesterpoeder**. Nadat het is gebakken in de oven, verhardt het poeder en hecht het zich aan het oppervlak. Het resultaat is een duurzame, **solide coating**.

Met poederlak kun je ook dat beetje extra toevoegen. Ga voor een **matte of glanzende afwerking** van je profiel. Kies voor **Coatex™**, de structuurlak die exclusief voor Reynaers Aluminium werd ontwikkeld om een gelijkmatige structuur en krasvastheid te garanderen. De keuze is aan jou: het hele spectrum aan kleuren staat tot je beschikking.

Of kies voor een **metaaleffect**, dat wordt verkregen door het toevoegen van aluminiumschilfers aan het kleurpoeder.

### Anodisatie

Anodiseren is een ander proces om aluminium te kleuren. Na een grondige reiniging worden de profielen **ondergedompeld** in een chemisch bad, waardoor de poriën zich openen. Ze krijgen vervolgens hun kleur in een metaaloxidebad. Tot slot worden de poriën weer gesloten in een stoombad.

Bij anodisatie blijft de aluminium textuur zichtbaar. Zo krijg je dus **aluminium in zijn meest pure vorm**. Kies je voor anodisatie zonder kleuring, dan blijft de oorspronkelijke grijze kleur van het aluminium behouden. Je kan ook voor een **stijlvolle bruintint** kiezen, met daarbinnen specifieke tinten van grijs over champagne, naar brons tot zwart.

## Van krukken en scharnieren tot meerkleurige profielen

Omdat duurzame schoonheid ook in de details zit, kunnen we **krukken en scharnieren** in dezelfde kleur als je profielen bekleden. En wat als de kleur van je interieur niet overeenkomt met die van de gevel van je huis? Geen nood: daar hebben we tweekleurige profielen voor. Binnen deze **Bicolor**-oplossing worden de binnen- en buitenkant gelakt in verschillende, passende kleuren.

## Bestendig en duurzaam

Het gekleurde oppervlak van onze aluminium profielen zorgt voor een **langdurige bescherming** tegen regen, zon, krassen en andere slijtageverschijnselen. Schilderwerk of chemische behandelingen zijn niet nodig: een spons en wat water zijn voldoende. Maak je dus geen zorgen over het onderhoud, maar geniet van de **duurzame schoonheid** van je aluminium profielen.

*Omdat onze aluminium profielen onovertroffen zijn op het vlak van bestendigheid en duurzaamheid, kan Reynaers Aluminium je bij goed onderhoud 10 jaar garantie bieden op kleurhechting, kleurechtheid en kleurvastheid. Voor welke techniek of uitvoering je ook kiest. Met 'goed onderhoud' bedoelen we de aangeraden aanpak – met onder meer de juiste middelen en een goede frequentie – zoals die op pagina 58 van dit magazine beschreven wordt.*

### Kleurenbrochure

Wil je alvast meer zicht krijgen op kleuren en afwerkingen?

Download de Reynaers Kleurengids op [www.reynaers.be/kleurenbrochure](http://www.reynaers.be/kleurenbrochure)



*Benieuwd? In de showroom van je Reynaers Aluminium vakman ontdek je deze effecten van nabij.*

## Welk afwerking kies je het best?

Hoewel gepoederlakte en geanodiseerde profielen veel gemeen hebben, is er één subtiel, **esthetisch verschil**. Terwijl poederlakken het oppervlak bedekt met een toplaag, benadrukt het anodiseren de originele aluminium structuur.

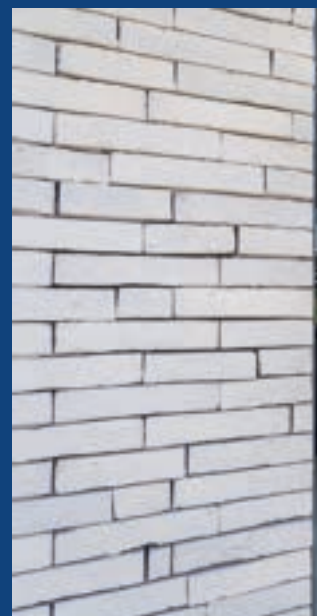
In **extremere omgevingen** - denk aan vervuiling of zware zeewind - kan extra bescherming nodig zijn. In die gevallen zorgt **pre-anodisatie** voor een lange levensduur van je aluminium profielen. Deze voorbehandeling kunnen we bijvoorbeeld aanraden als je **bouwt of verbouwt aan de kust**. Aluminium profielen voor dit soort locaties gaan we bovendien al extra bijtsen, zodat hun oppervlak nog zuiverder is – en ze dus effectiever behandeld kunnen worden.

## inbraakbeveiliging

### Meer duurzame gemoedsrust met extra inbraak-beveiliging

**Je gemoedsrust is van onschatbare waarde.** Zeker als het op je woning aankomt. Wanneer jij en je gezinsleden thuis zijn, wil je je veilig en geborgen voelen. Maar wanneer jullie het huis uit zijn, wil je echt geen ongewenste gasten. Wat dat betreft zit je met **Reynaers Aluminium** helemaal goed. Want **aluminium is bijzonder sterk** en als geen ander materiaal bestand tegen vervormingen. Zo zijn aluminium ramen en deuren van Reynaers Aluminium door hun extreme stabiliteit en resistentie tegen vervorming hét materiaal om 's nachts op beide oren te kunnen slapen. Bovendien voldoen onze ramen en deuren aan de eisen van weerstandsklassen RC2 en RC3.

INBRAAKBEVEILIGING







Bovendien helpen we je graag om – ook zonder dure investeringen – een stapje verder te gaan op het vlak van inbraakveiligheid. Ontdek hier alvast onze brede waaier aan **specifieke beveiligingssystemen voor je ramen en deuren.**

#### ▪ **Extra beveiliging**

Om je aluminium deur nog meer te beveiligen, kan je ook kiezen voor extra scharnieren, een uitliftbeveiliging en dievenklauwen. Zo kan ze niet meer geforceerd worden.

#### ▪ **Vingerscanner & keypad**

Je kan ook kiezen voor hightech oplossingen. Met onze vingerscanner open je de deur met jouw vingerafdrukken en die van je gezinsleden. Met een keypad regelt een code de toegang tot je woning.

#### ▪ **Kokervormige glaslatten**

Glaslatten zetten het glas aan de binnenkant van je schuiframen vast. Zo kan het er niet worden uitgetild.

#### ▪ **Meerpuntshaakslot**

Een meerpuntshaakslot is een extra vergrendeling van het slot van je schuifraam of deur, dat je aan de buitenkant niet kunt zien.

#### ▪ **Handgreep met cilinderslot**

Voorzie je je opengaande ramen van een handgreep met cilinderslot, dan ben je zeker van extra bescherming.

#### ▪ **Beslag met paddenstoelnokken**

Het standaard sluitwerk van je ramen en deuren kan je vervangen door extra inbraakveilig-beslag met paddenstoelnokken, zodat de raamvleugels niet uitgetild kunnen worden.

# onderhoud

## Weinig onderhoud voor levenslang plezier

### Haal meer uit de duurzame schoonheid van Reynaers Aluminium.

Aluminium profielen gaan levenslang mee. Bovendien zijn ze in al die tijd bijzonder makkelijk te onderhouden. Zo leggen we je stap per stap uit hoe je ramen en deuren van Reynaers Aluminium moet reinigen om hun duurzame schoonheid volop te laten renderen.

### Hoe vaak moet ik mijn aluminium ramen en deuren reinigen?

Als je in een landelijke omgeving woont of wanneer je gevel vaak met regen in contact komt, volstaat het om je profielen **2 keer per jaar** te reinigen. Soms ligt die frequentie **iets hoger**: wanneer je gevel niet vaak beregend wordt of als je in een 'agressieve' omgeving woont - bijvoorbeeld aan de kust of in de buurt van een spoorweg, industrie, bouwerven of van veel verkeer. In zulke gevallen spreken we van een **verhoogde belastingsfactor**.

### Welke producten mag ik gebruiken?

Een pH-neutraal schoonmaakmiddel volstaat meestal, maar afhankelijk van de noden kun je ook een van onze **Reynaers Aluminium onderhoudsproducten** in huis halen. In deze brochure vind je een handig overzicht van deze producten en hun specifieke toepassingen.

### Hoe onderhoud ik accessoires en beweegbare onderdelen?

Naast je aluminium profielen onderhoud je jaarlijks best ook alle andere onderdelen. Maak **drainagegaten** vrij voor een optimale waterafvoer. Smeer scharnier- en sluitpunten van ramen en deuren, **borsteldichtingen en rails** van schuiframen met Reynaers Aluminium Lubricant.

### Ontdek onze onderhoudsproducten

Download de brochure 'Weinig onderhoud voor levenslang plezier' op [www.reynaers.be/onderhoud](http://www.reynaers.be/onderhoud)



## Waar moet ik op letten voor ik eraan begin?

**Hou het simpel:** wat lauw water en een pH- neutraal schoonmaakmiddel volstaan. Gebruik een zachte spons of zeemvel en wrijf niet te hard, om krassen te vermijden. Zorg er ook voor dat de **dichtingen soepel blijven**. Dat doe je door die regelmatig in te smeren met zuurvrije vaseline of een geschikte vetstift. Zijn ze toch beschadigd of hard? Dan moeten ze vervangen worden.

## Wat mag ik zeker níet doen?

Gebruik zeker **géén warm water**: dat laat residu achter omdat het te snel opdroogt. Vermijd ook schuurproducten, oplosmiddelen (zoals benzine of aceton), zuren (zoals azijn) of alkalische producten (zoals ammoniak of soda). **Stoom- of hogedrukreinigers met vuilfrees** zijn ook uit den boze.

Behandel je aluminium profielen **nooit bij felle zon of extreem warme temperaturen**. Ook in die omstandigheden zal het poetswater veel te snel opdrogen. Bovendien kunnen er dan restanten van poetsproducten op het profiel achterblijven, met strepen en vlekken als resultaat. Als die niet voldoende verwijderd worden door na te spoelen, kunnen ze na verloop van tijd inwerken op de laklaag - met verkleuring tot gevolg.

## Zo reinig je aluminium profielen, stap per stap



Inspecteer eerst de profielen: hoe vuil zijn ze? Ligt er stof op, kleeft er iets aan?



Verwijder eerst het vuil - bijvoorbeeld zand - met overvloedig water.



Reinig het glas en het aluminium met zuiver water en een pH-neutraal reinigingsmiddel.



Wrijf het aluminium goed droog met een zachte, droge doek.



Is het vuil iets hardnekkiger? Gebruik dan een speciaal reinigingsmiddel zoals Reynaers Aluminium Deepclean of Clean & Care wax.

# Renoveren met aluminium, jouw slimme keuze

**Als je renoveert, sta je voor heel wat uitdagingen.** Om te beginnen wil je je woning veel energie-efficiënter maken, liefst met duurzame materialen. Je wil ook nieuwe ramen en deuren die niet alleen aansluiten bij jouw smaak, maar ook bij de specifieke stijl van de woning. Bovendien wil je gerust zijn als het op onderhoud en levenslange kwaliteit aankomt. **Net daarom kies je voor aluminium,** het materiaal dat duurzaamheid en design moeiteloos combineert.



*SlimLine Classic — 9005, coatex*

## Inspiratieboek Ramen & Deuren

Vraag je inspiratieboek Ramen & Deuren aan je vakman of download hem op [www.reynaers.be/inspiratieboek](http://www.reynaers.be/inspiratieboek)





## Levenslang woonplezier zonder onderhoud

Aluminium profielen van Reynaers Aluminium vormen een **slimme investering**: Wanneer je renoveert met aluminium, ben je meteen **een leven lang gerust**.

Aluminium vraagt bovendien om weinig tot **geen onderhoud**. Het is in hoge mate bestand tegen UV-stralen, vocht en krassen en blijft zijn vorm en kleur behouden, ook na jaren van blootstelling aan weer en wind.

## Perfecte isolatie

Met onze aluminium profielen is je gerenoveerde woning meteen klaar voor de energienormen van vandaag én van morgen. Ze **isoleren perfect** tegen de kou én de warmte, staan voor **lage U-waarden** en beantwoorden aan alle wettelijke energie-vereisten. Zelfs als je kiest voor prachtige grote ramen en schuiframen, is je woning altijd op-en-top geïsoleerd. Aluminium profielen zorgen overigens ook voor een optimale **akoestische isolatie**. En omdat aluminium zo sterk is, zijn ze bovendien bijzonder **inbraakveilig**.

## Eindeloze mogelijkheden in stijl en kleur

Duurzaamheid is slechts de helft van onze belofte. Schoonheid is bij Reynaers Aluminium net zo belangrijk. Aluminium biedt dan ook oneindig veel architecturale mogelijkheden. Het is immers **licht, maar tegelijk heel sterk**. Zo kan je zelfs met slanke profielen in aluminium **grote raampartijen** integreren.

Verder zijn de profielen van Reynaers Aluminium in **alle kleuren** en talloze afwerkingen beschikbaar. Ze passen bij elke architecturale stijl, **van modern tot klassiek, van industrieel tot landelijk**. Zo voegen ze een stijlvolle toets toe die van jouw renovatieproject een succes maakt.



MasterLine 8, MasterPatio — anodisatie brons

RENOVEREN

*“Ik kijk met plezier terug op mijn renovatieproject. De Reynaers Aluminium vakman betrok ons bij elke stap, zodat we altijd wisten waar we aan toe waren.”*



– Sophie



## Design & kwaliteit: Made in Belgium

De designs van Reynaers Aluminium geven je niet alleen een thuisgevoel: ze worden ook dicht bij huis gemaakt. Elk systeem ontwikkelen we hier, in samenwerking met Belgische designers en materiaalarchitecten. Vervolgens zorgen de gekwalificeerde vakmensen uit ons Belgische netwerk voor de verdere afwerking op maat van jouw wensen én voor een kwalitatieve plaatsing. Kortom: een lokaal verhaal van écht Belgisch vakmanschap.

*“Hier kom ik écht thuis in een vertrouwde omgeving, helemaal naar onze smaak én met een toets van Belgisch vakmanschap.”*

*– Esther*

# Laat je inspireren door Promacor







## Promacor

Filliersdreef 34/C - 9800 Deinze  
T. +32 477 77 02 27 - info@promacor.be  
www.promacor.be

